



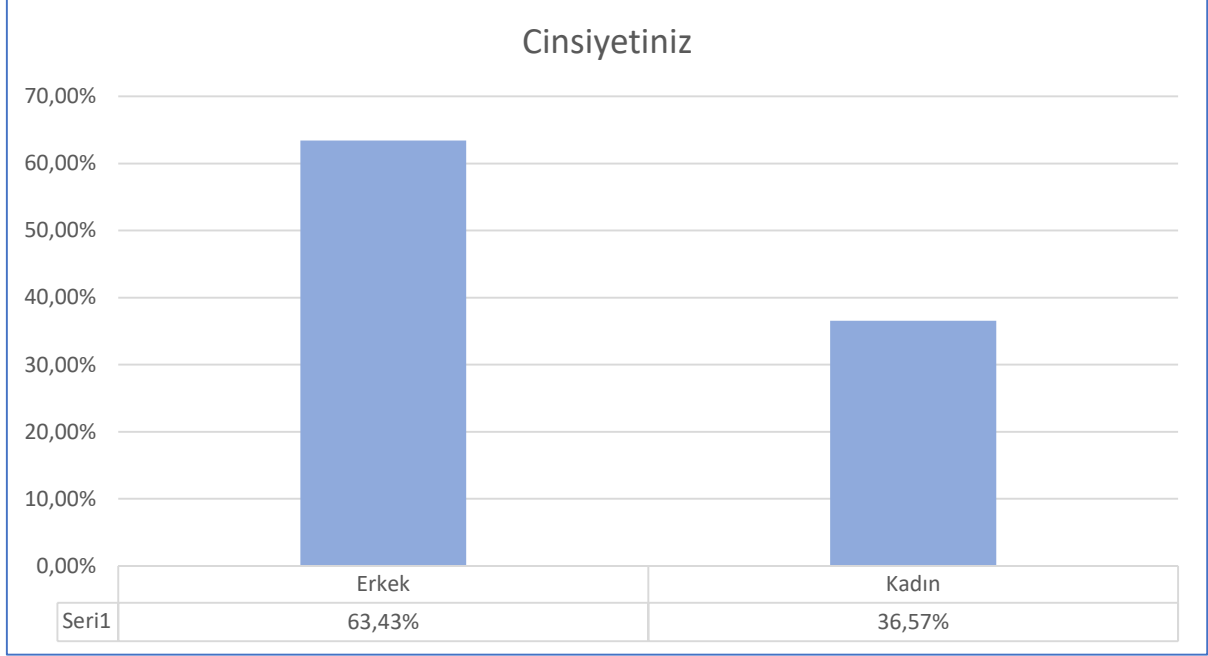
SAMSUN ÜNİVERSİTESİ
AKADEMİK PERSONEL MEMNUNİYET ANKETİ DEĞERLENDİRME
2024



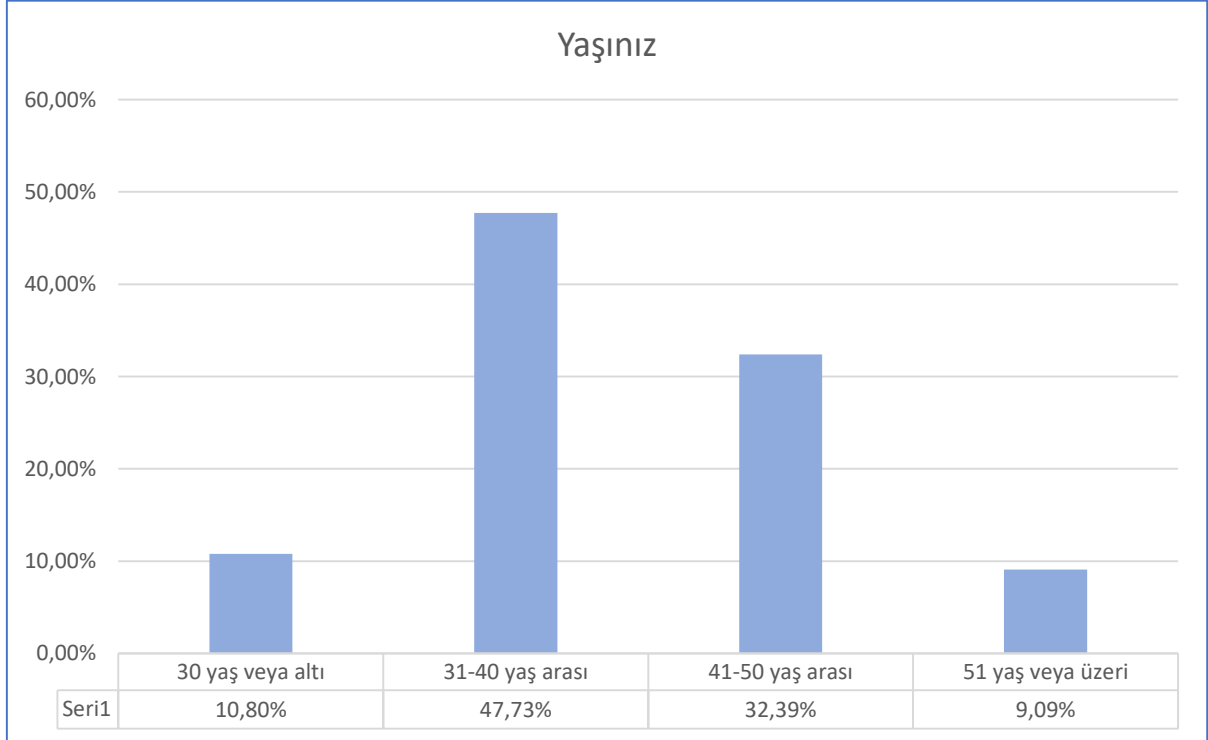
**Kalite
Koordinatörlüğü**

Akademik Personel Memnuniyet Anketi

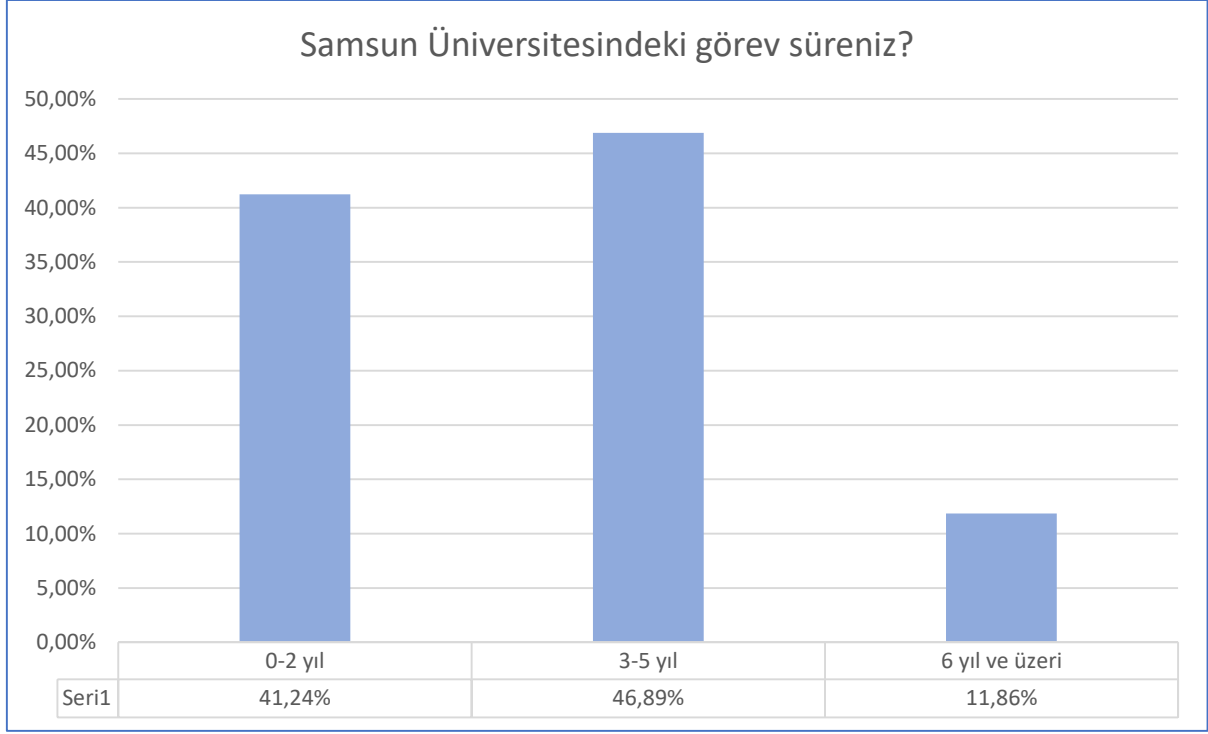
Cinsiyetiniz?



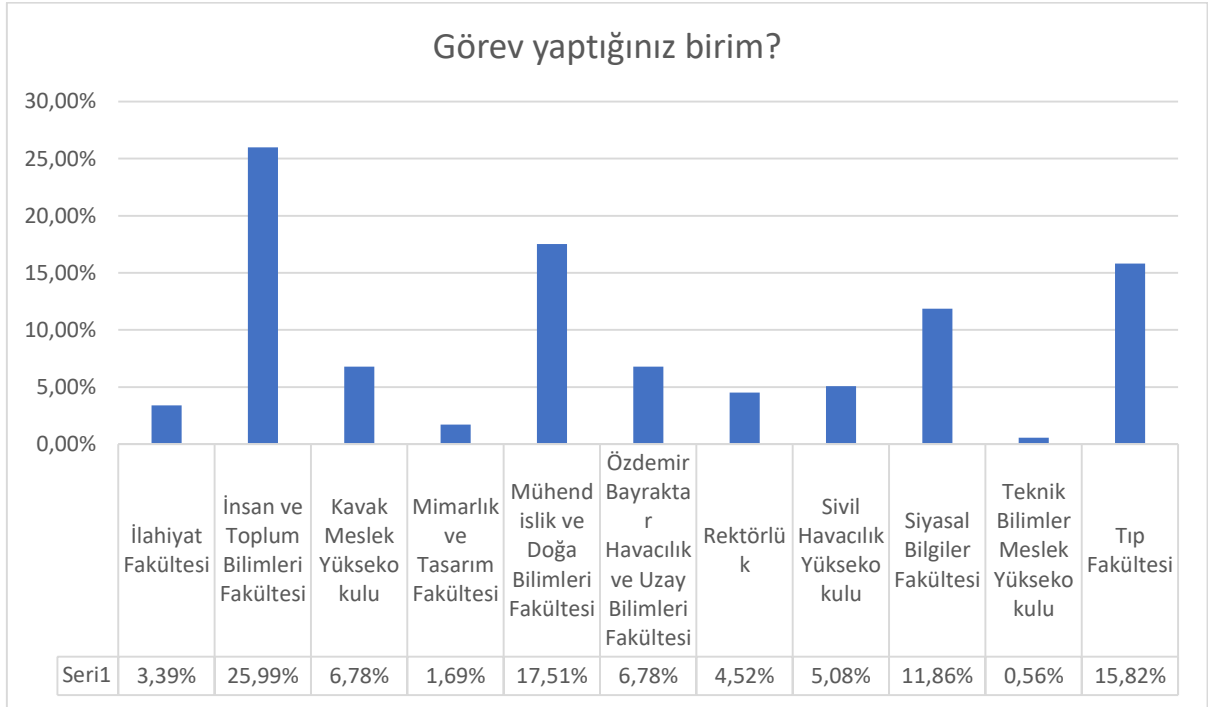
Yaşınız?



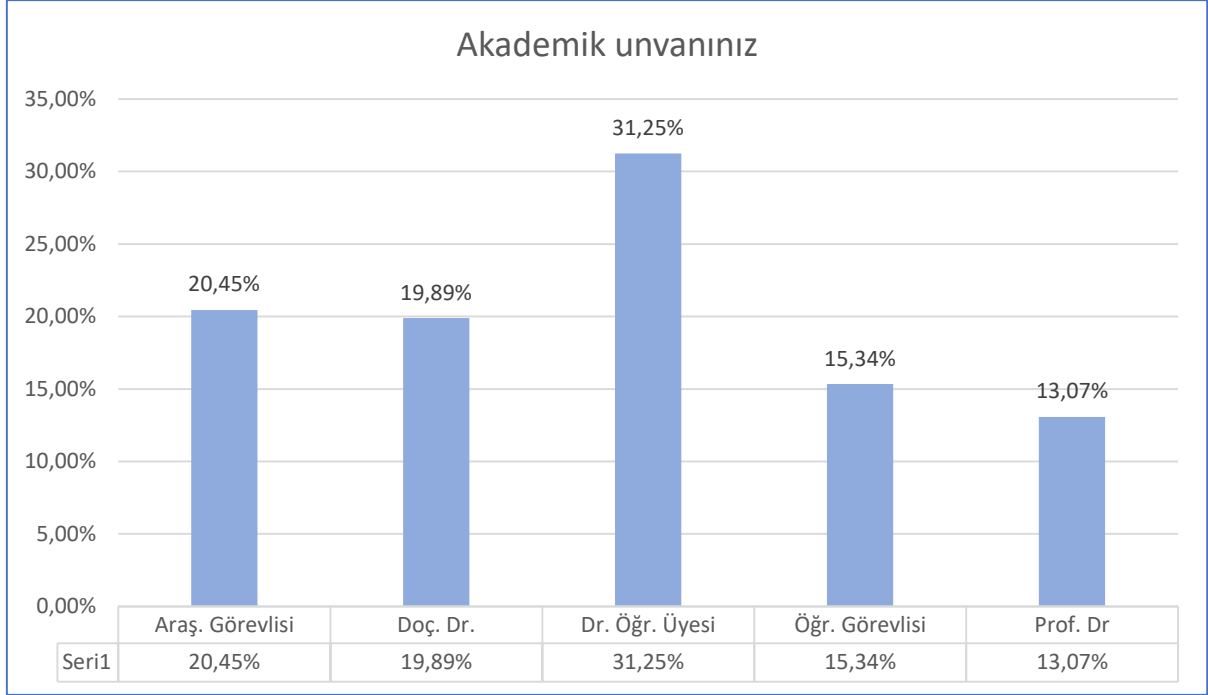
Samsun Üniversitesindeki görev süreniz?



Görev yaptığınız birim?

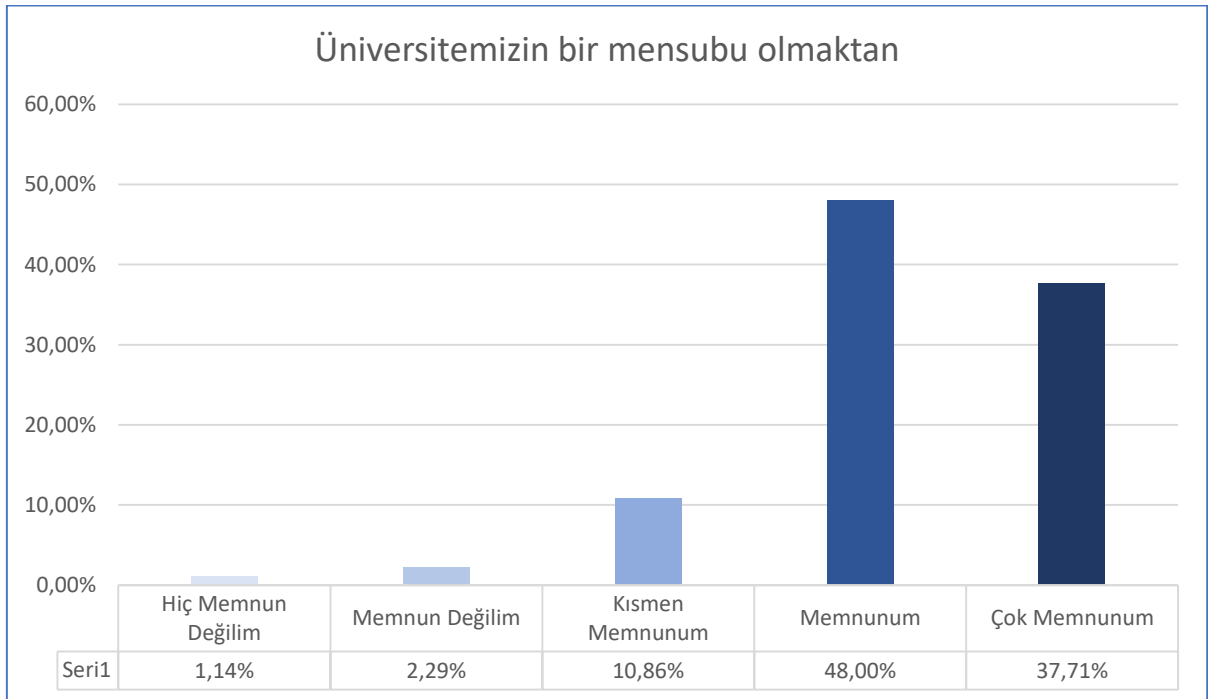


Akademik unvanınız?

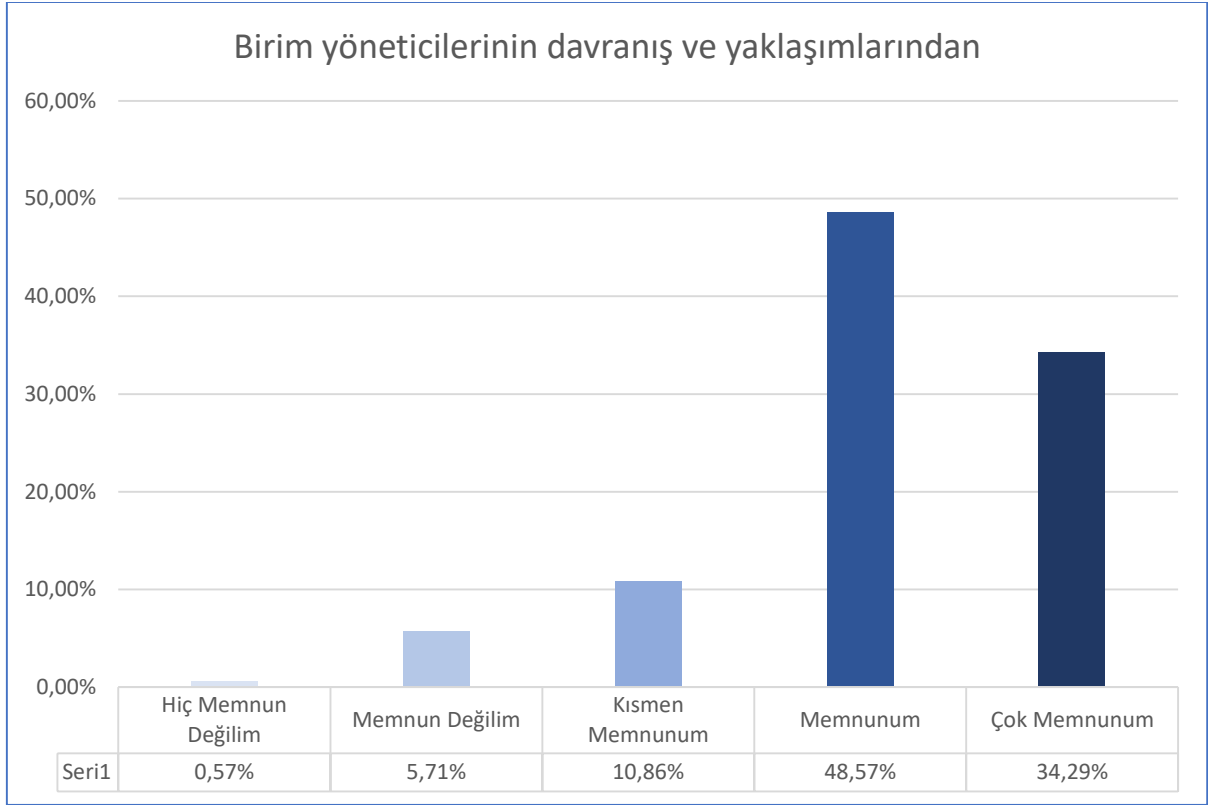


YÖNETİM VE KATILIM

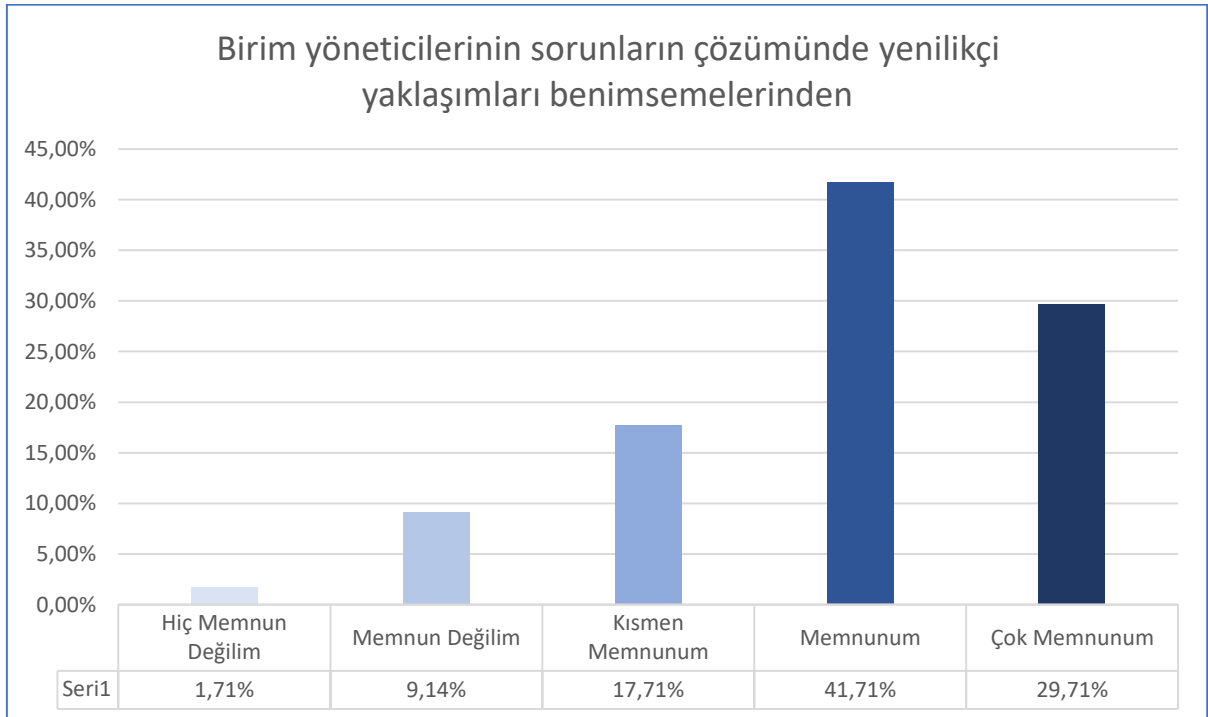
Üniversitemizin bir mensubu olmaktan;



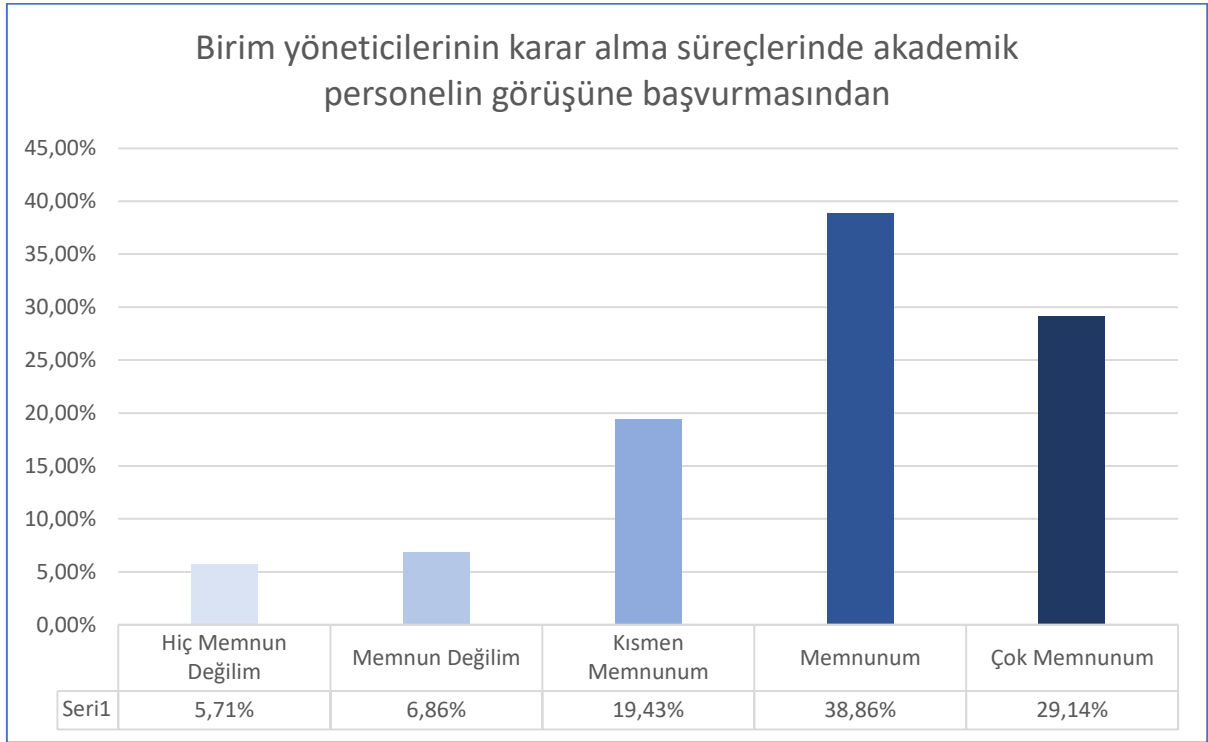
Birim yöneticilerinin davranış ve yaklaşımlarından;



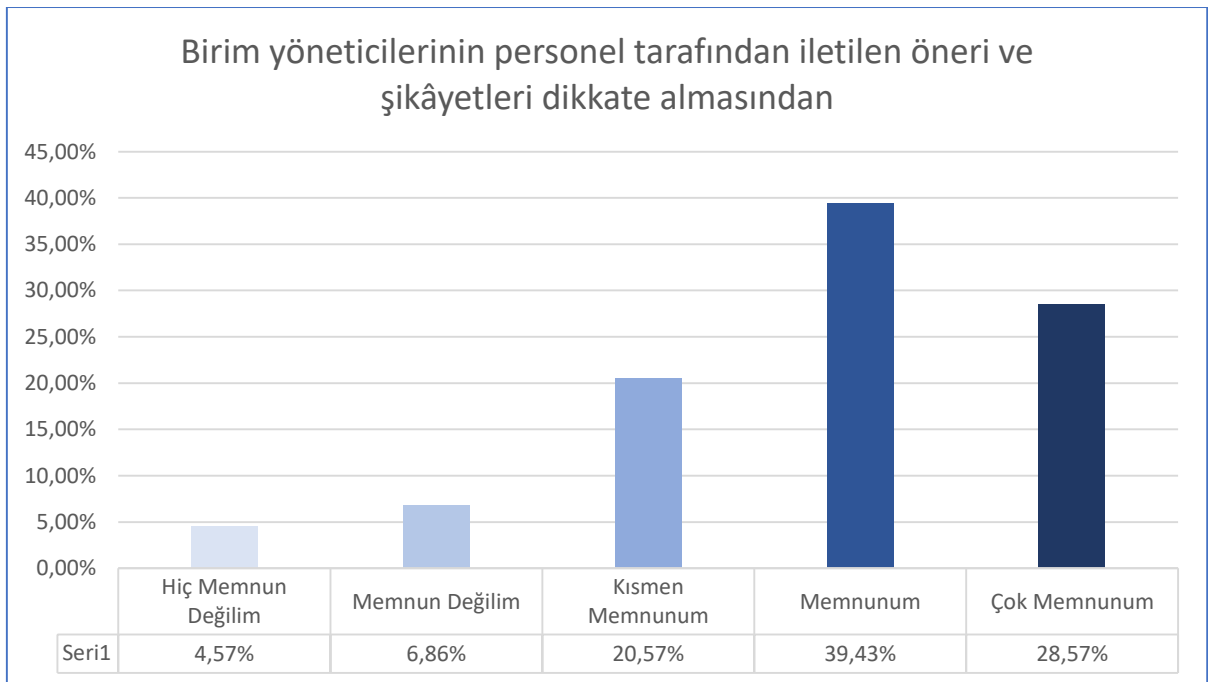
Birim yöneticilerinin sorunların çözümünde yenilikçi yaklaşımları benimsemelerinden;



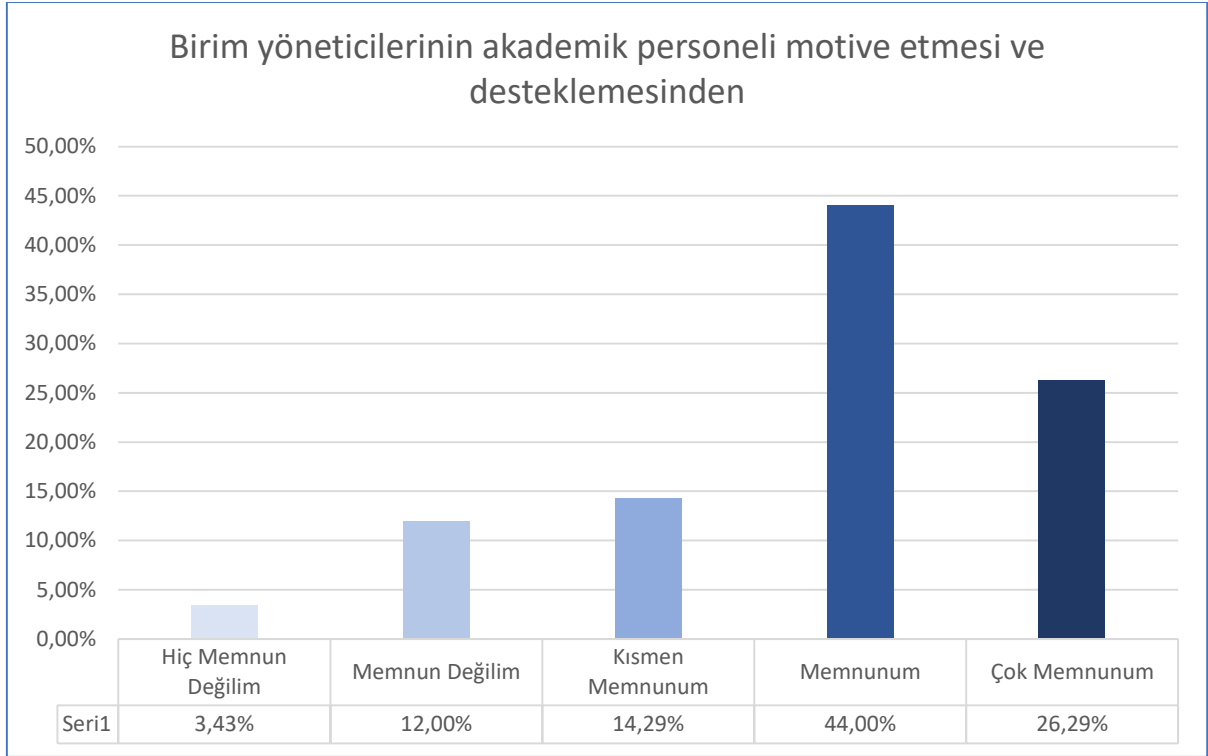
Birim yöneticilerinin karar alma süreçlerinde akademik personelin görüşüne başvurmasından;



Birim yöneticilerinin personel tarafından iletilen öneri ve şikâyetleri dikkate almasından;



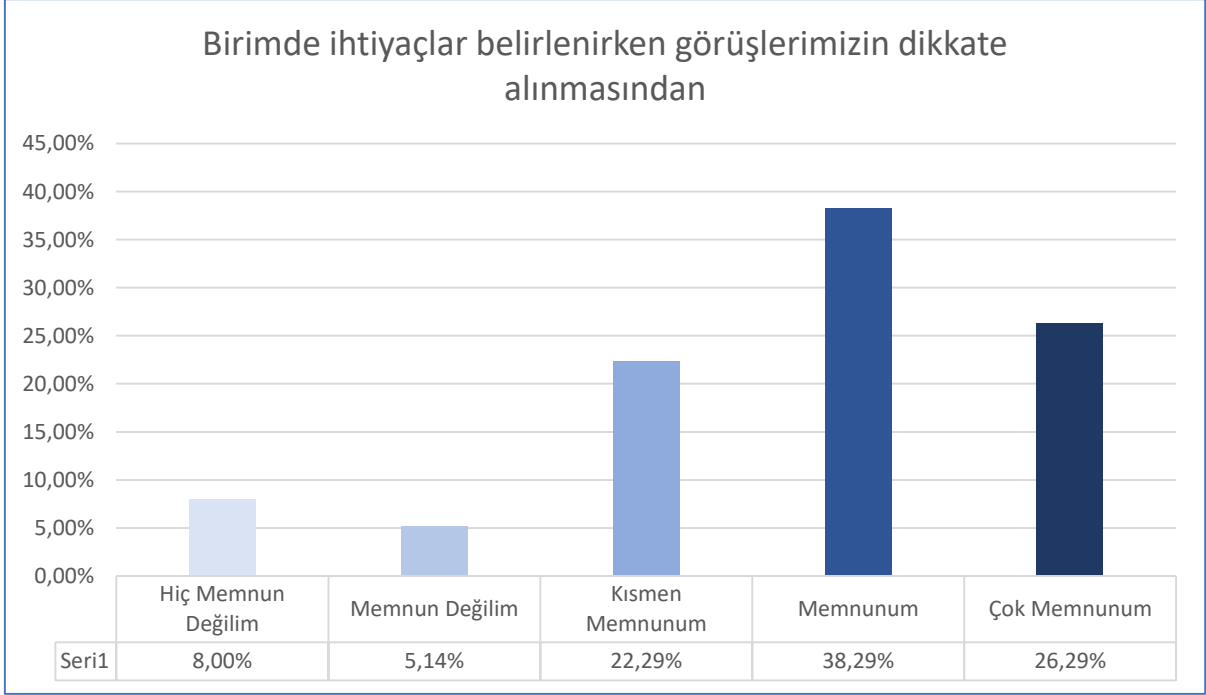
Birim yöneticilerinin akademik personeli motive etmesi ve desteklemesinden;



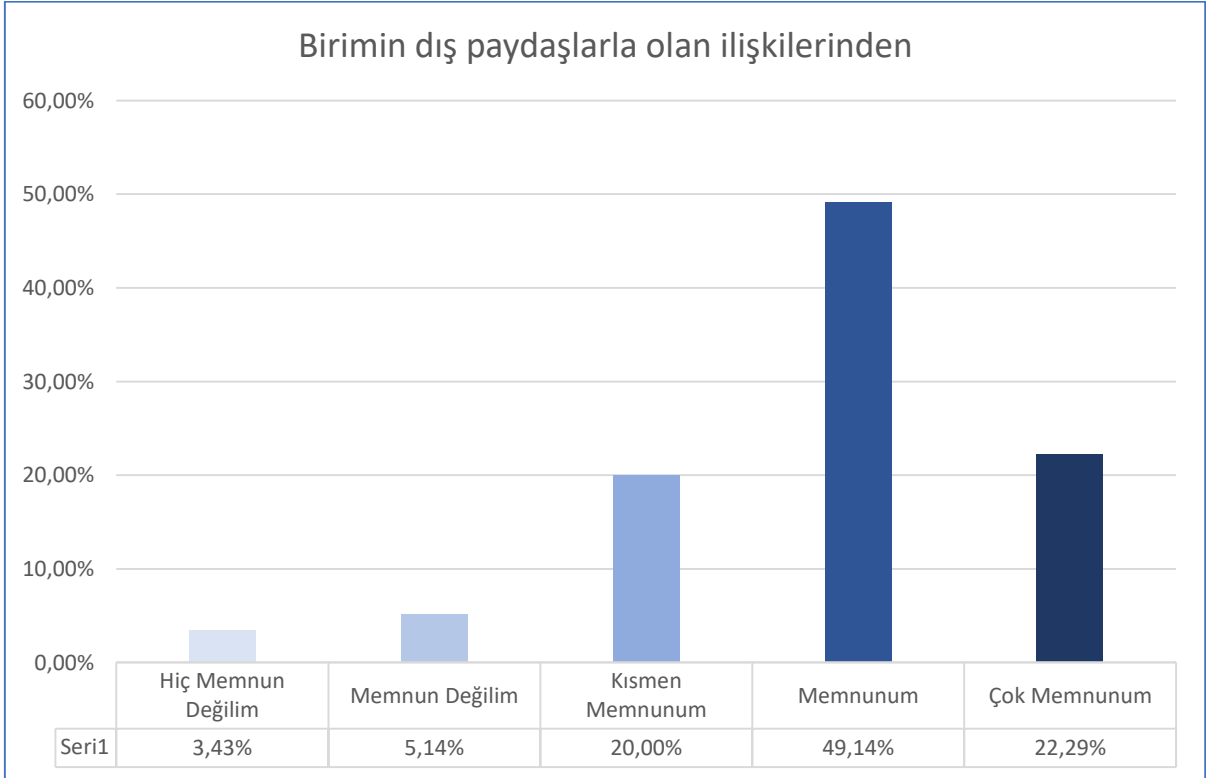
Birimde yetki ve sorumlulukların dengeli dağıtılmasından;



Birimde ihtiyalar belirlenirken grşlerimizin dikkate alınmasından;

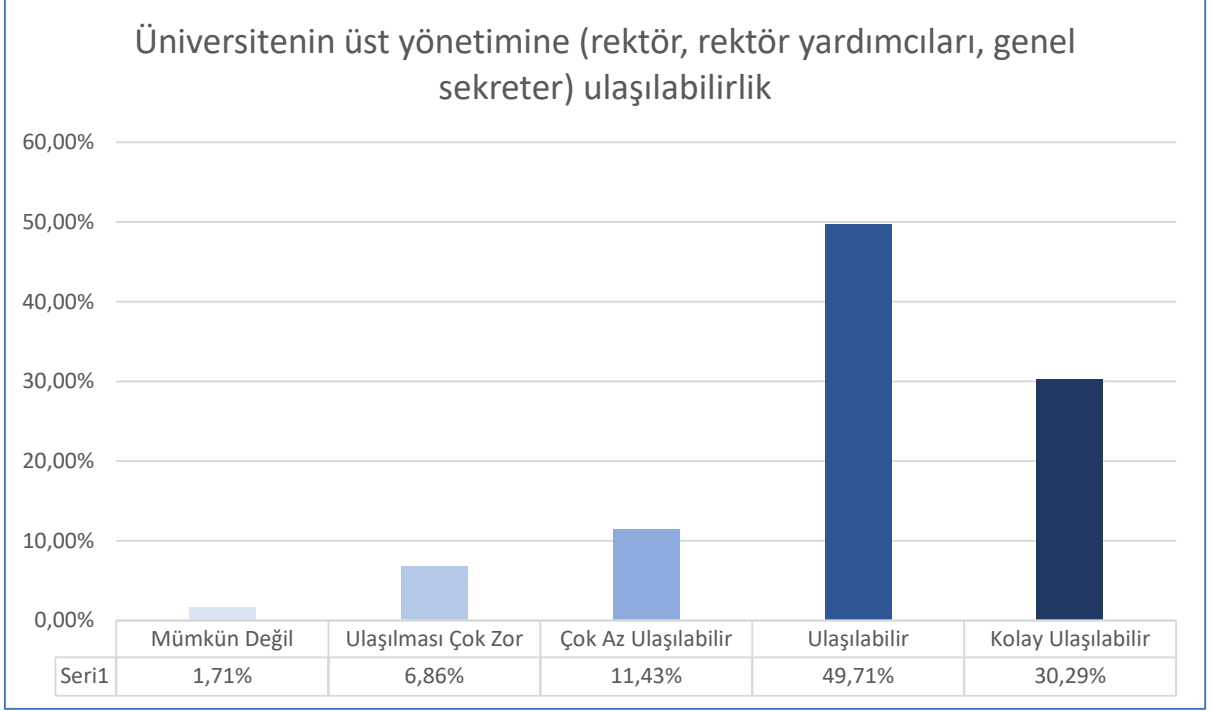


Birimin dıř paydařlarla olan iliřkilerinden;

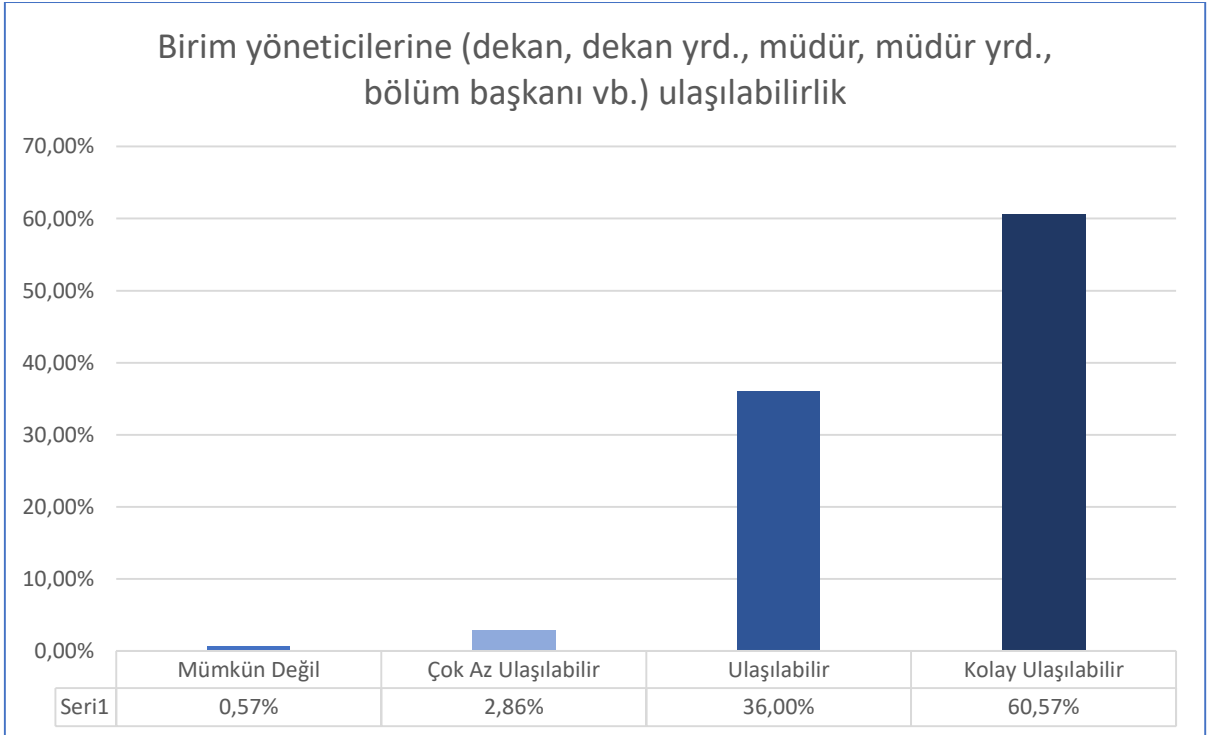


ULAŞILABİLİRLİK

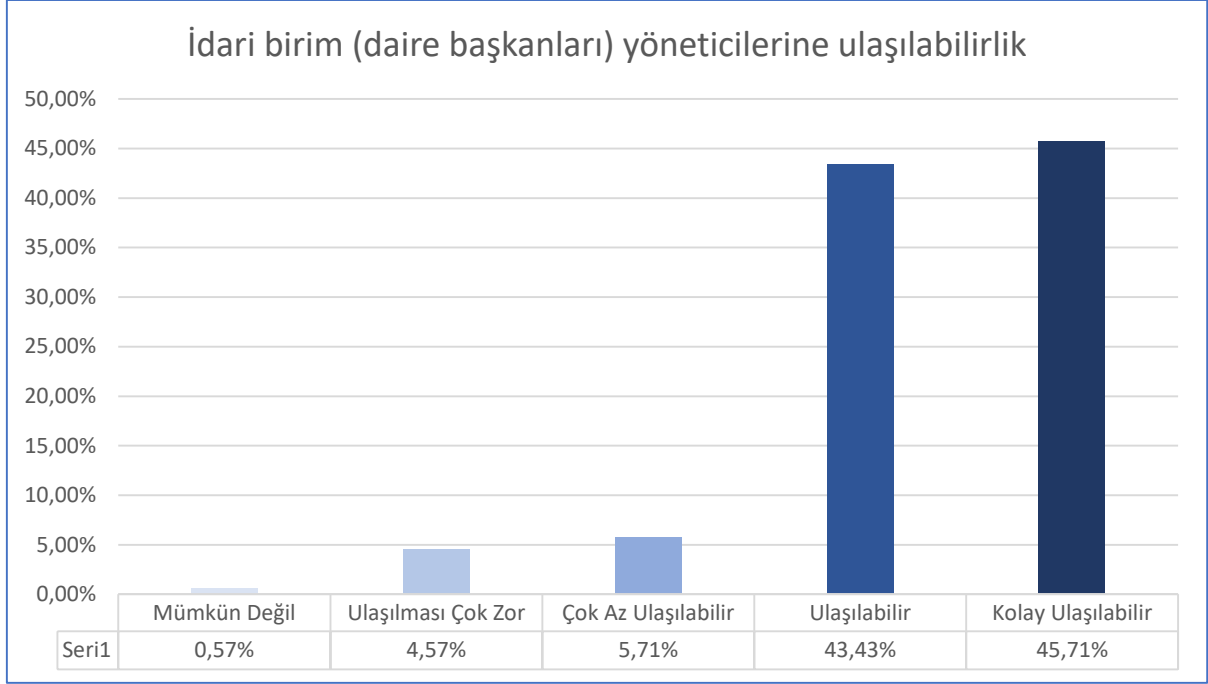
Üniversitenin üst yönetimine (rektör, rektör yardımcıları, genel sekreter) ulaşılabilirlik;



Birim yöneticilerine (dekan, dekan yrd., müdür, müdür yrd., bölüm başkanı vb.) ulaşılabilirlik;

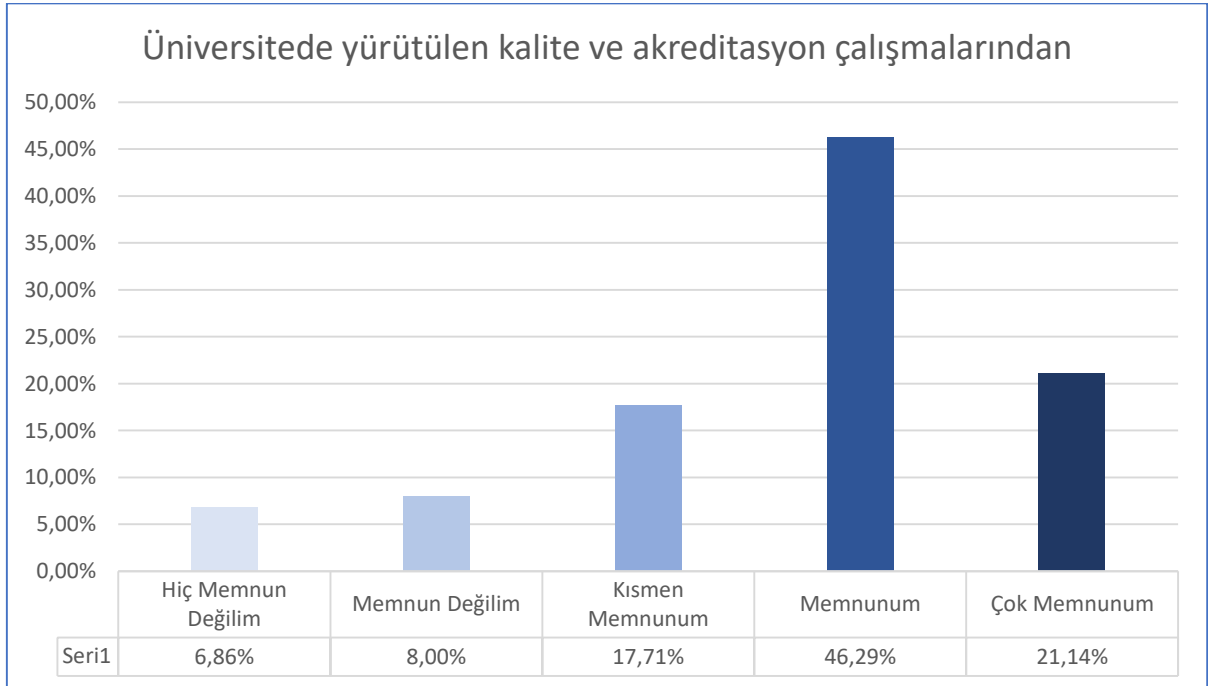


İdari birim (daire başkanları) yöneticilerine ulaşılabilirlik;

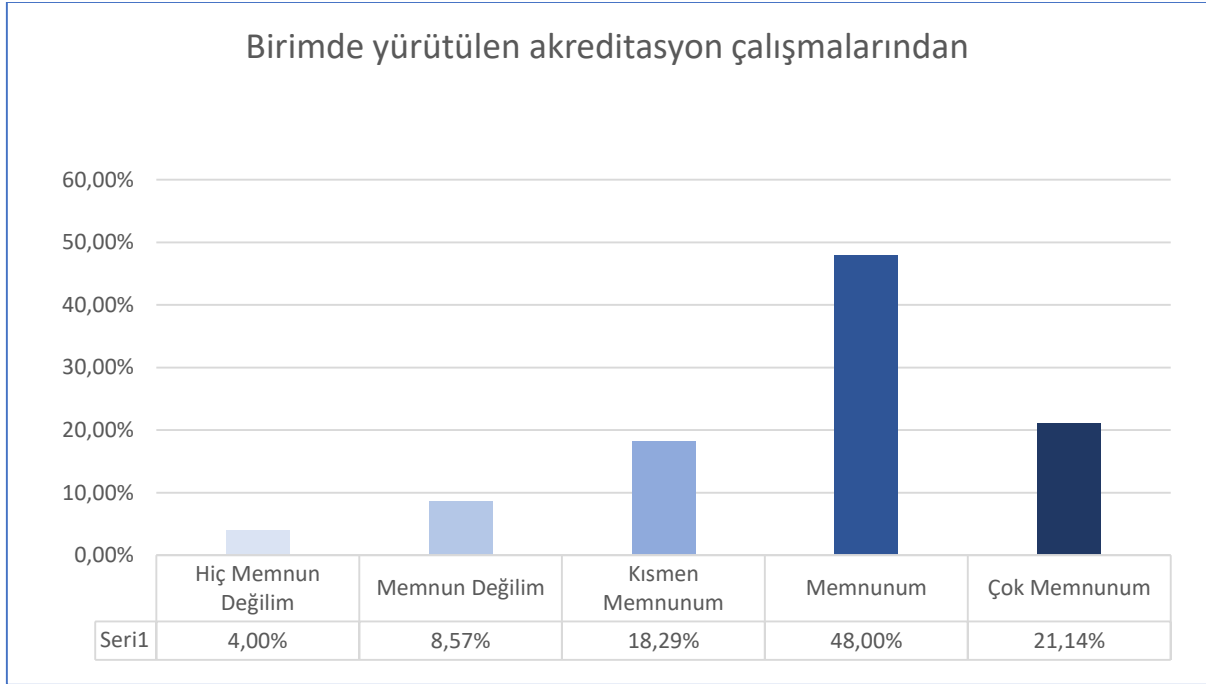


EĞİTİM

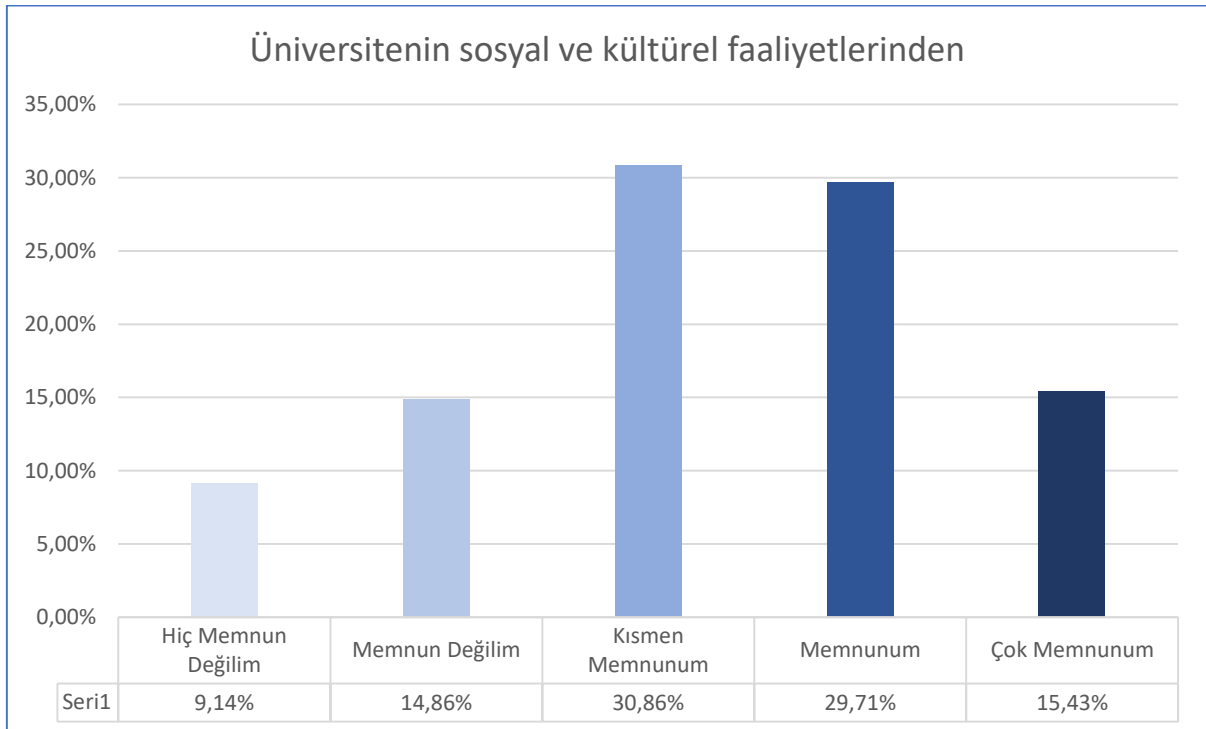
Üniversitede yürütülen kalite ve akreditasyon çalışmalarından;



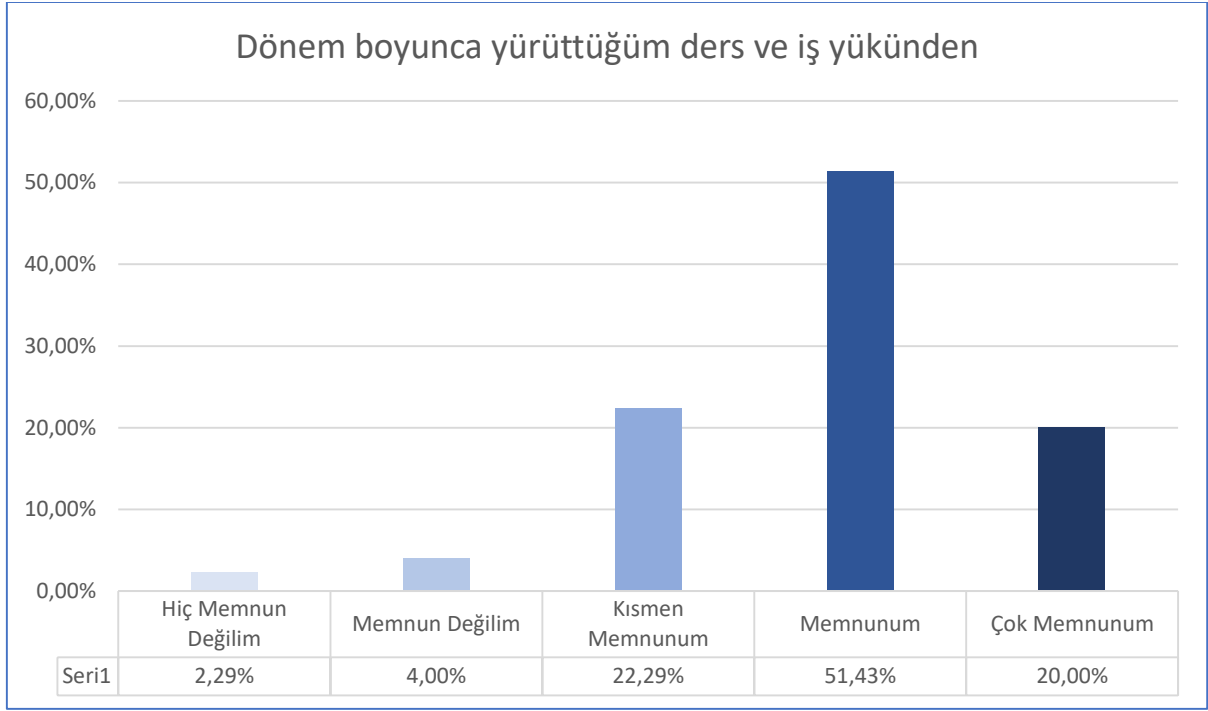
Birimde yürütülen akreditasyon çalışmalarından;



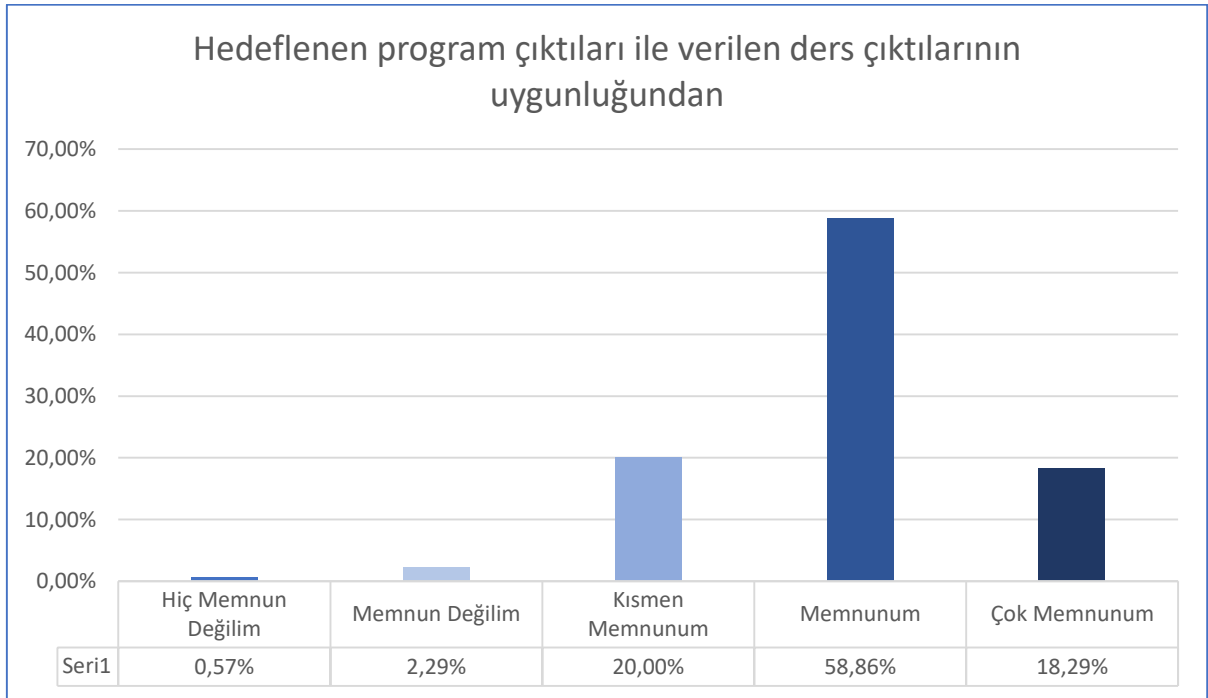
Üniversitenin sosyal ve kültürel faaliyetlerinden;



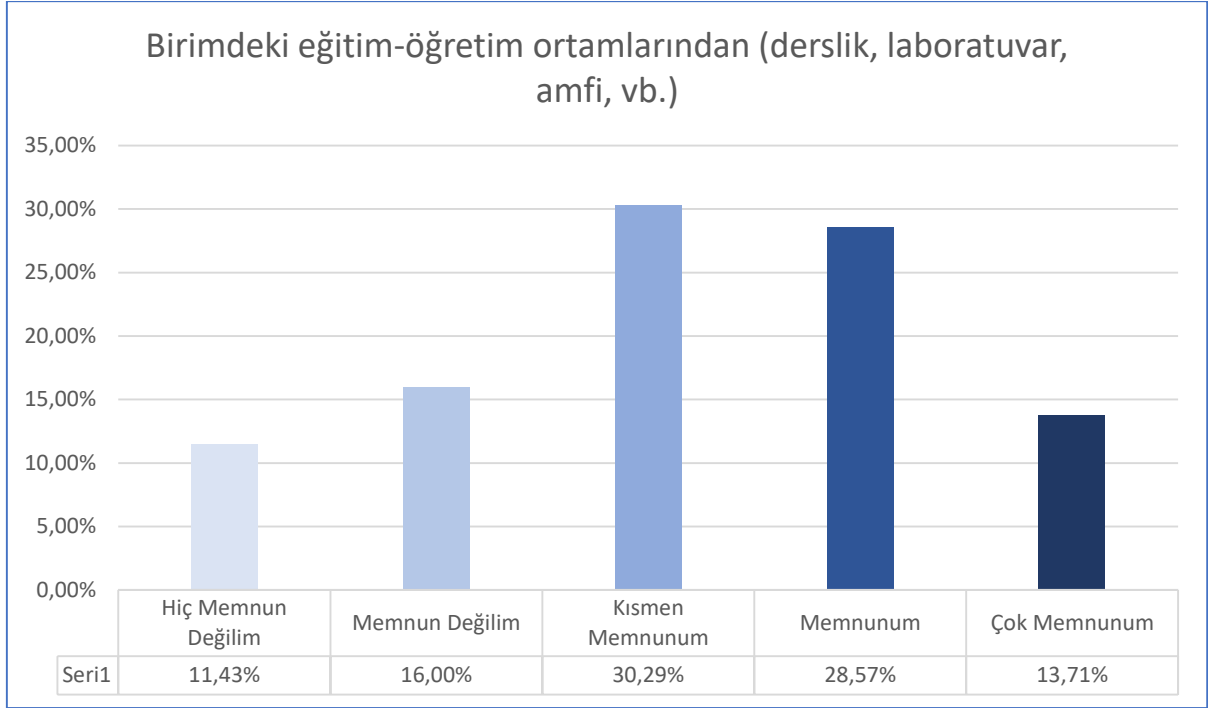
Dönem boyunca yürüttüğüm ders ve iş yükünden;



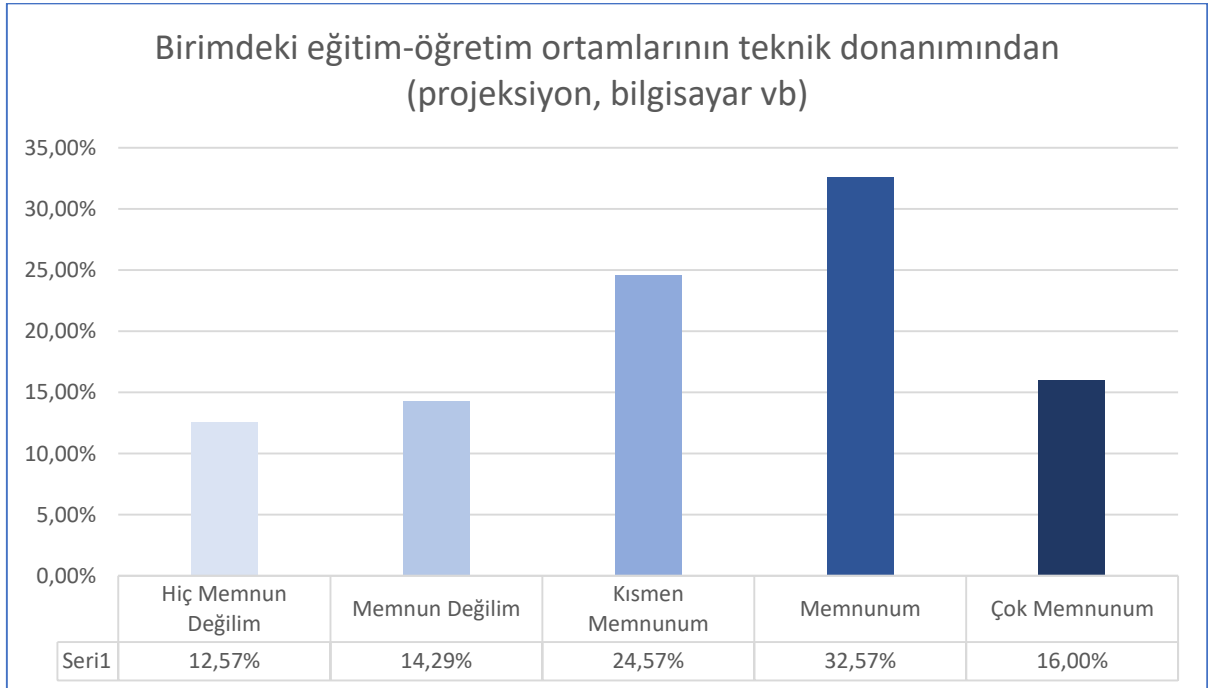
Hedeflenen program çıktıları ile verilen ders çıktılarının uygunluğundan;



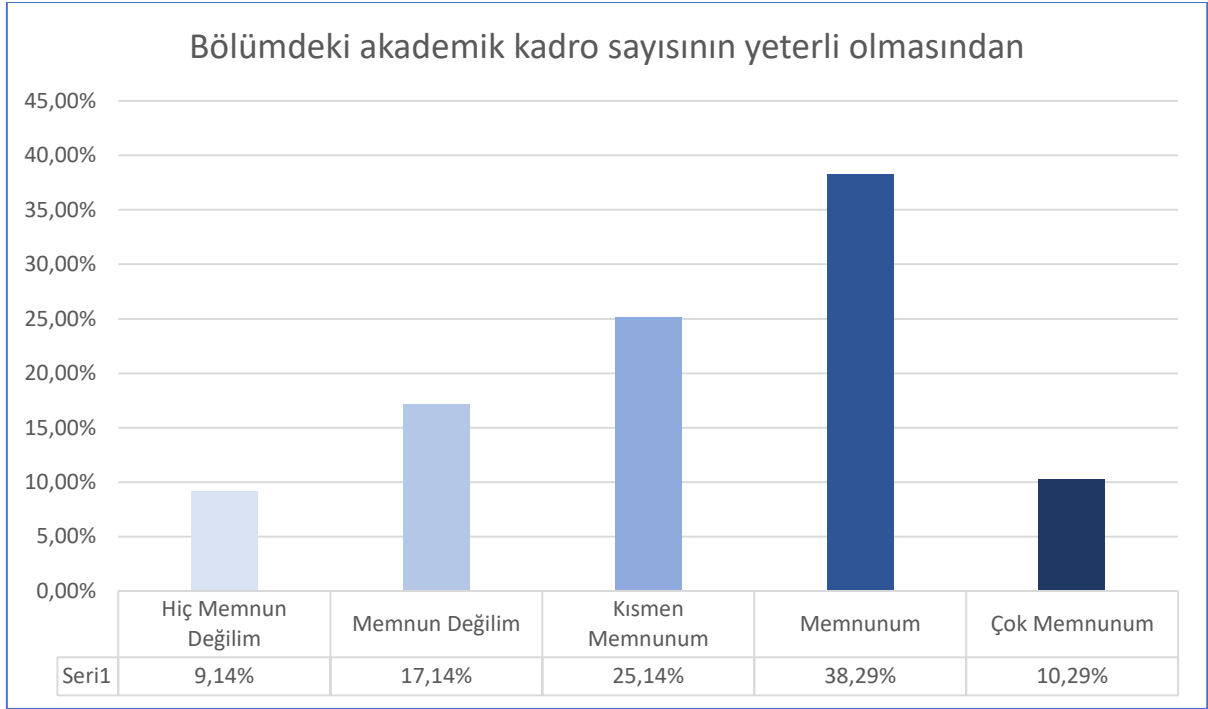
Birimdeki eğitim-öğretim ortamlarından (derslik, laboratuvar, amfi, vb.);



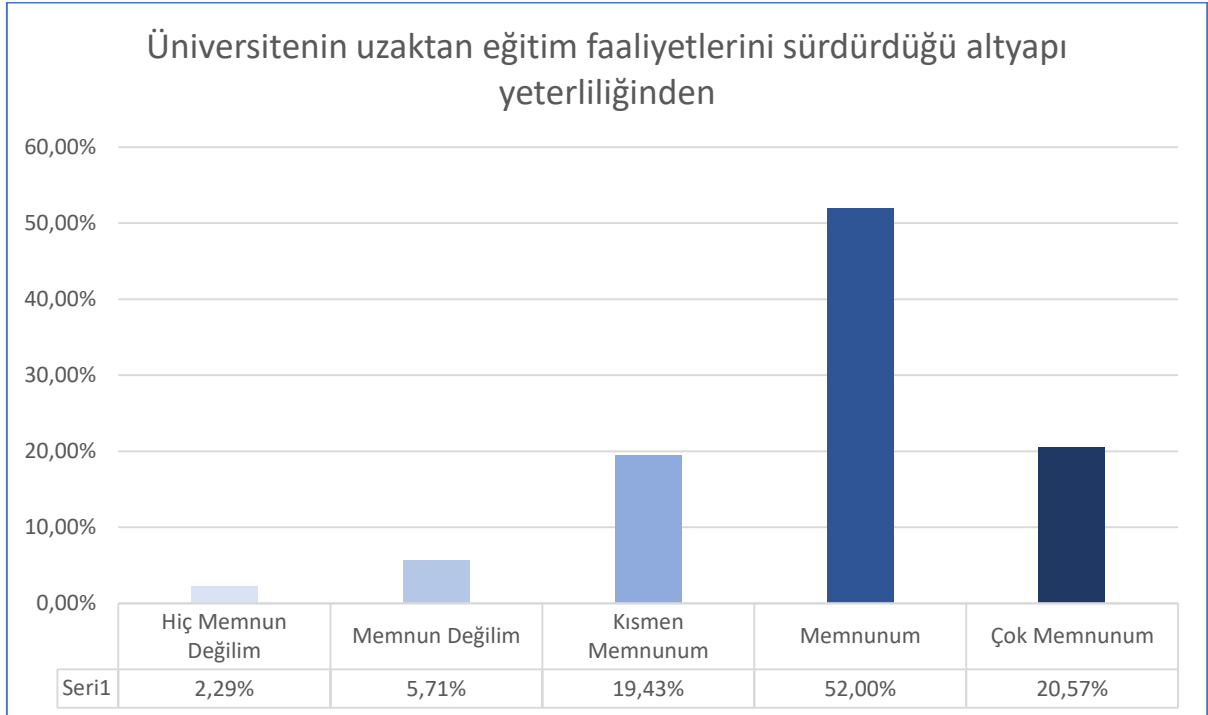
Birimdeki eğitim-öğretim ortamlarının teknik donanımından (projeksiyon, bilgisayar vb);



Bölümdeki akademik kadro sayısının yeterli olmasından;

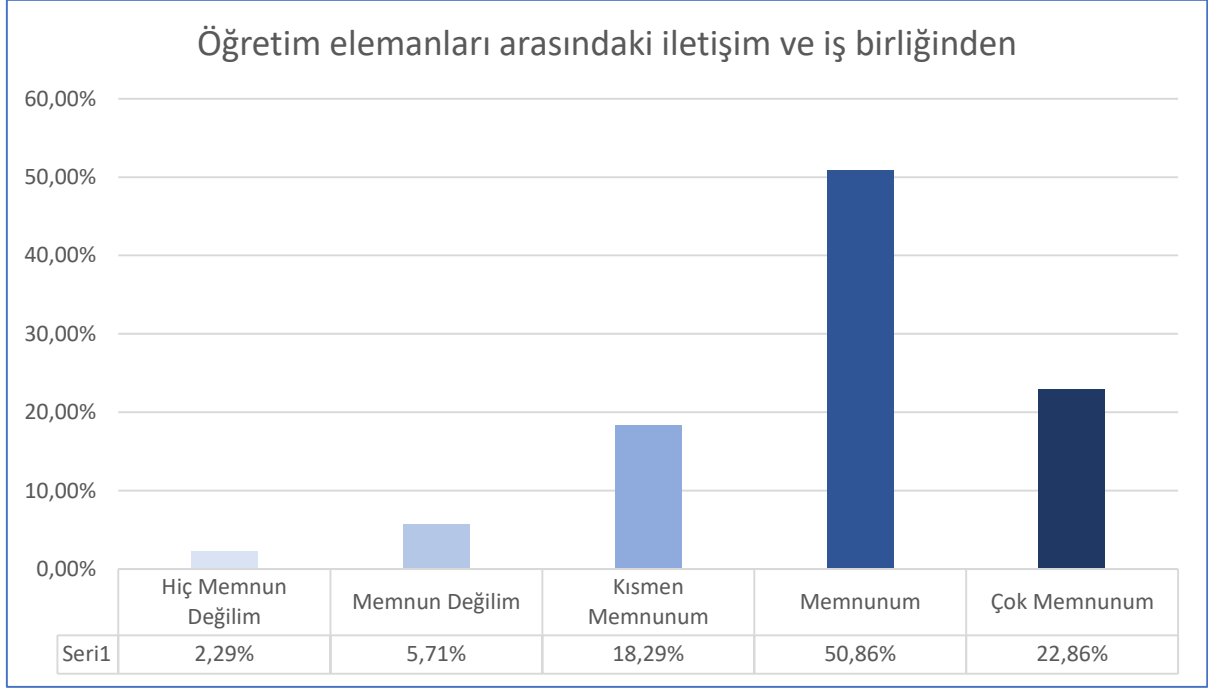


Üniversitenin uzaktan eğitim faaliyetlerini sürdürdüğü altyapı yeterliliğinden;

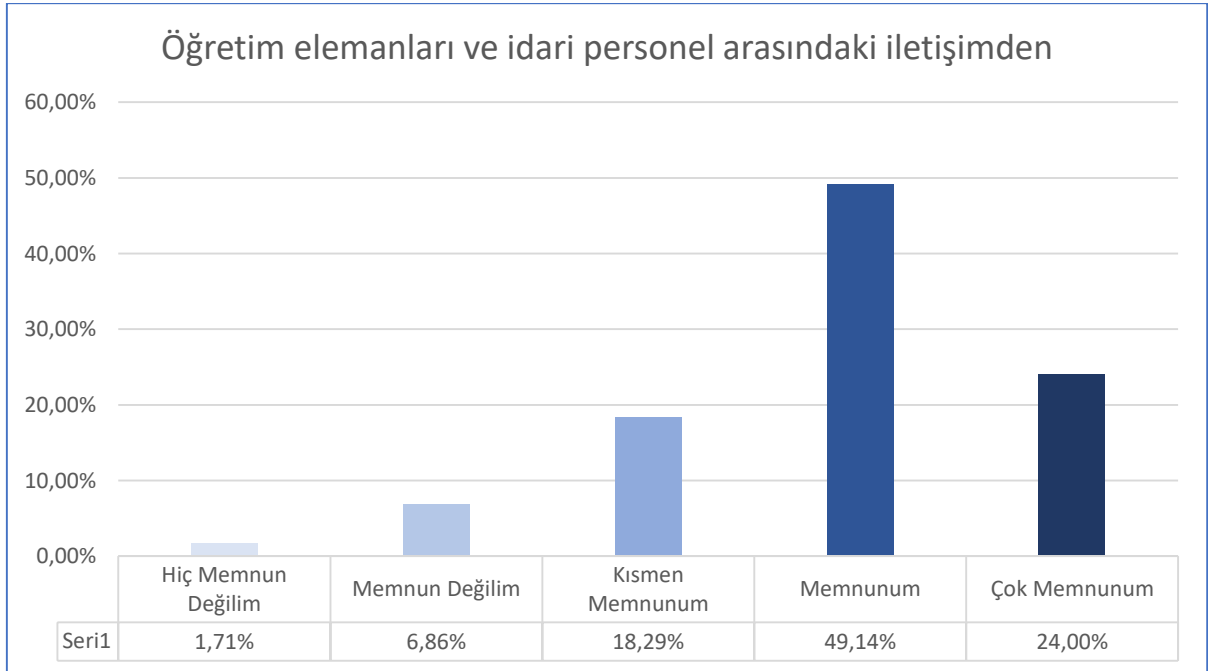


İLETİŞİM

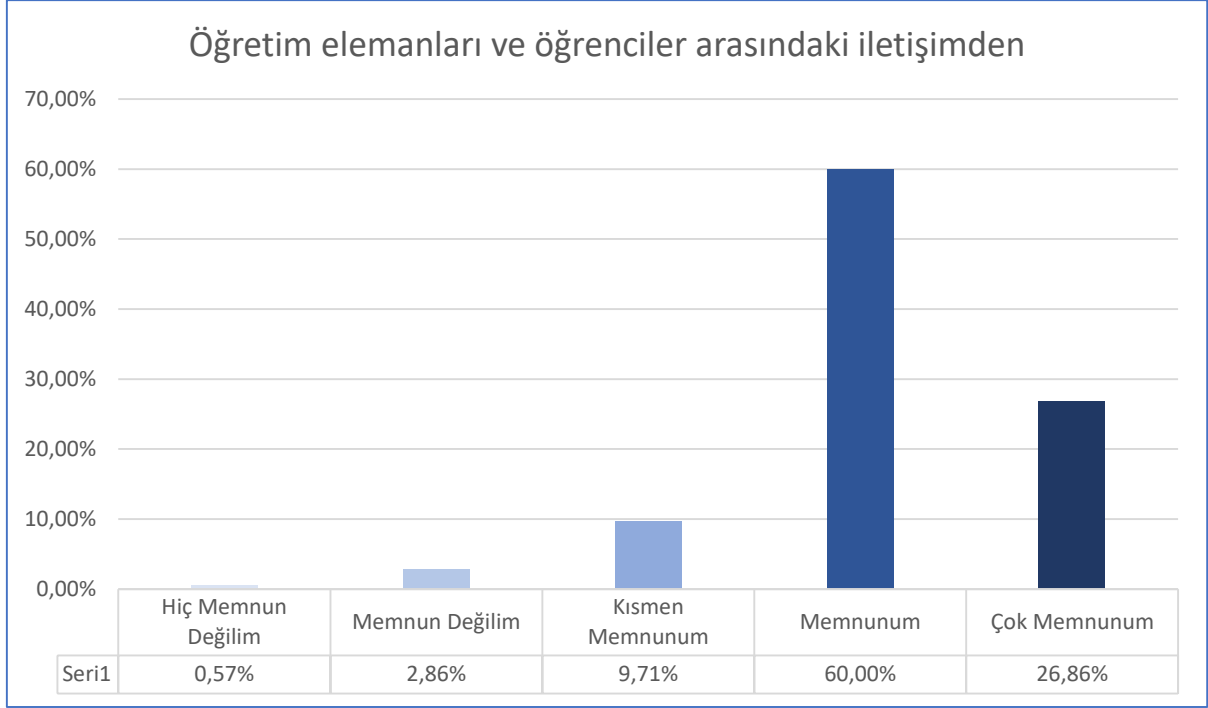
Öğretim elemanları arasındaki iletişim ve iş birliğinden;



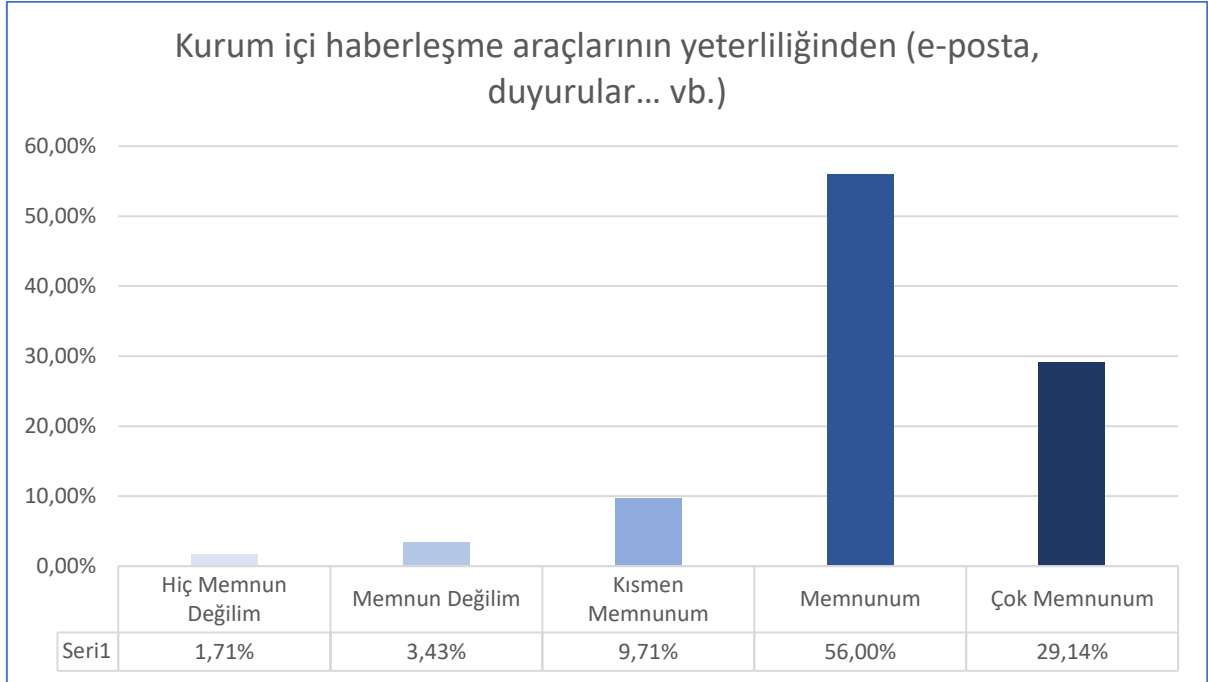
Öğretim elemanları ve idari personel arasındaki iletişimden;



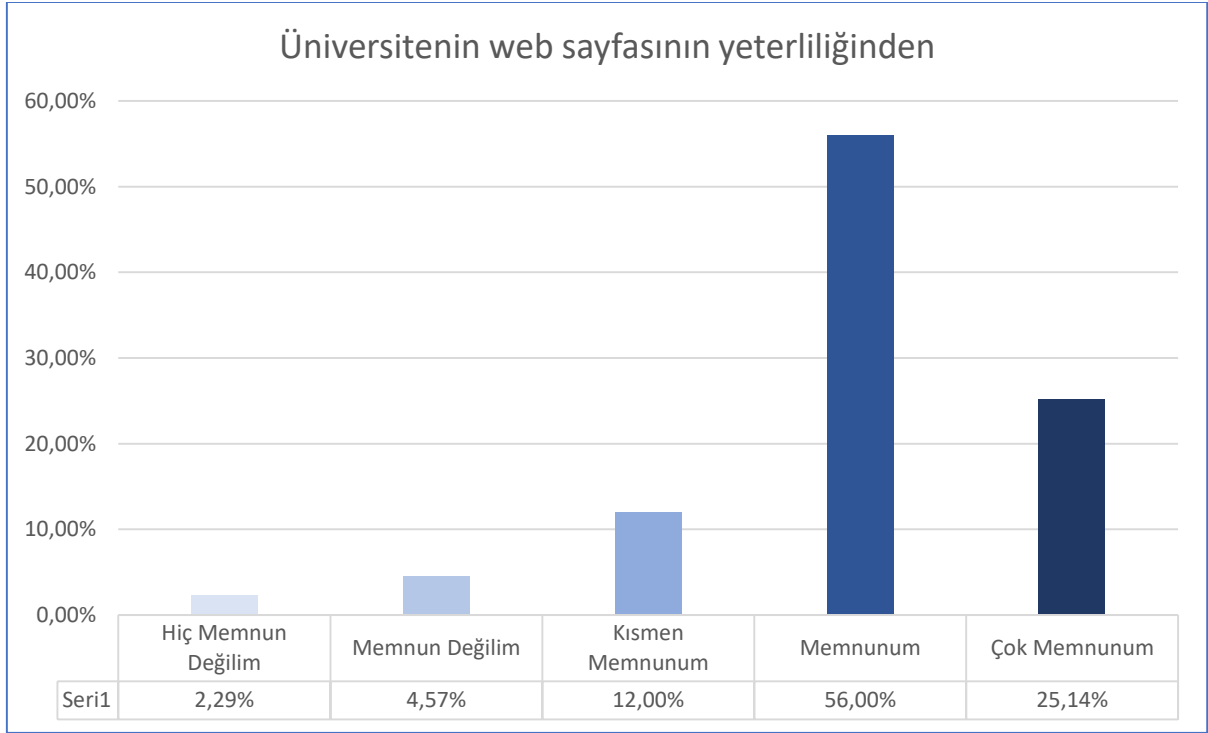
Öğretim elemanları ve öğrenciler arasındaki iletişimden;



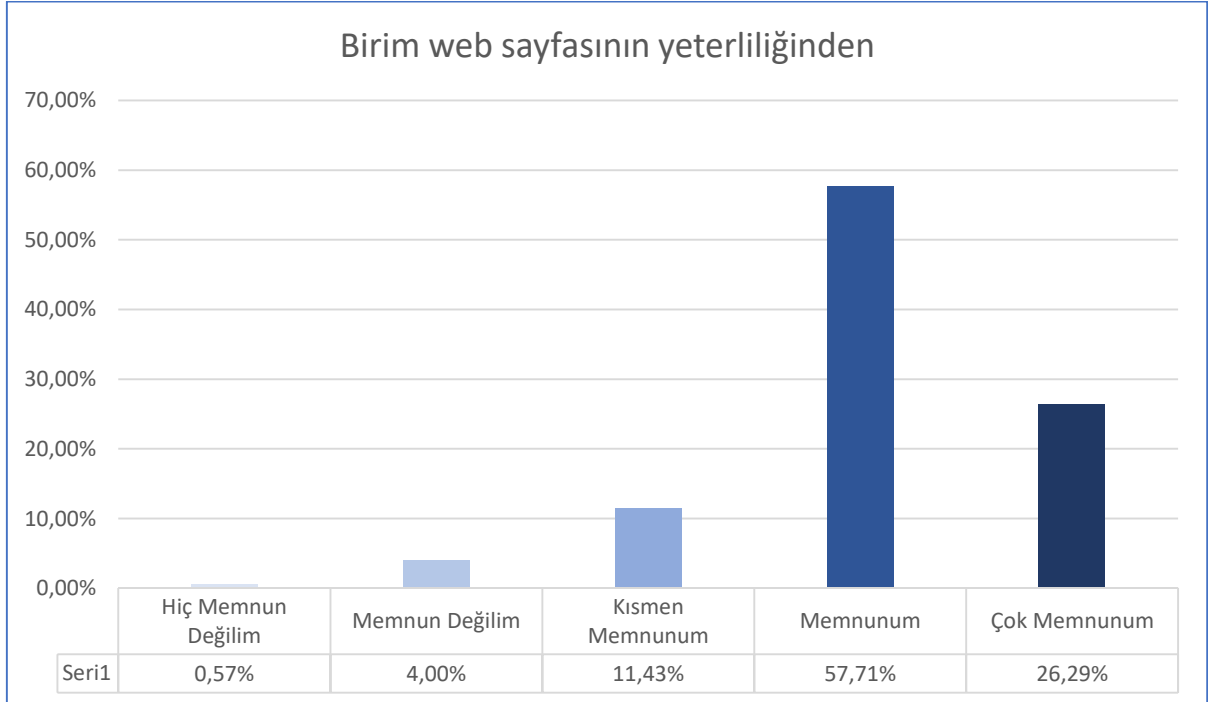
Kurum içi haberleşme araçlarının yeterliliğinden (e-posta, duyurular... vb.);



Üniversitenin web sayfasının yeterliliğinden;

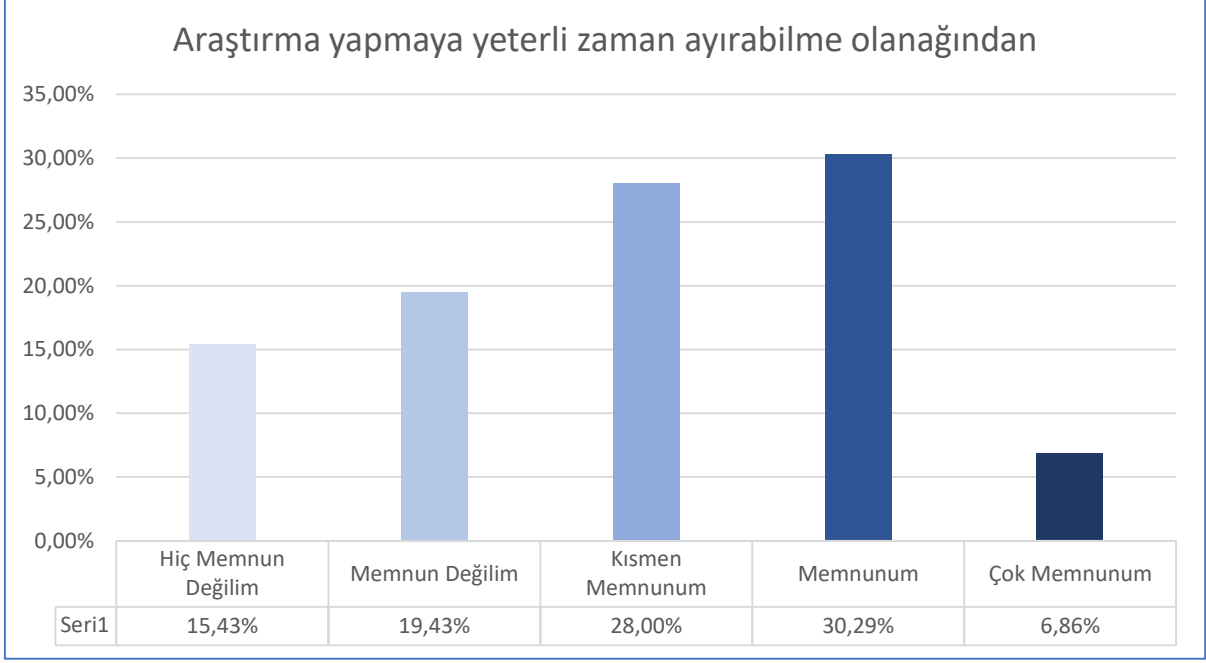


Birim web sayfasının yeterliliğinden;

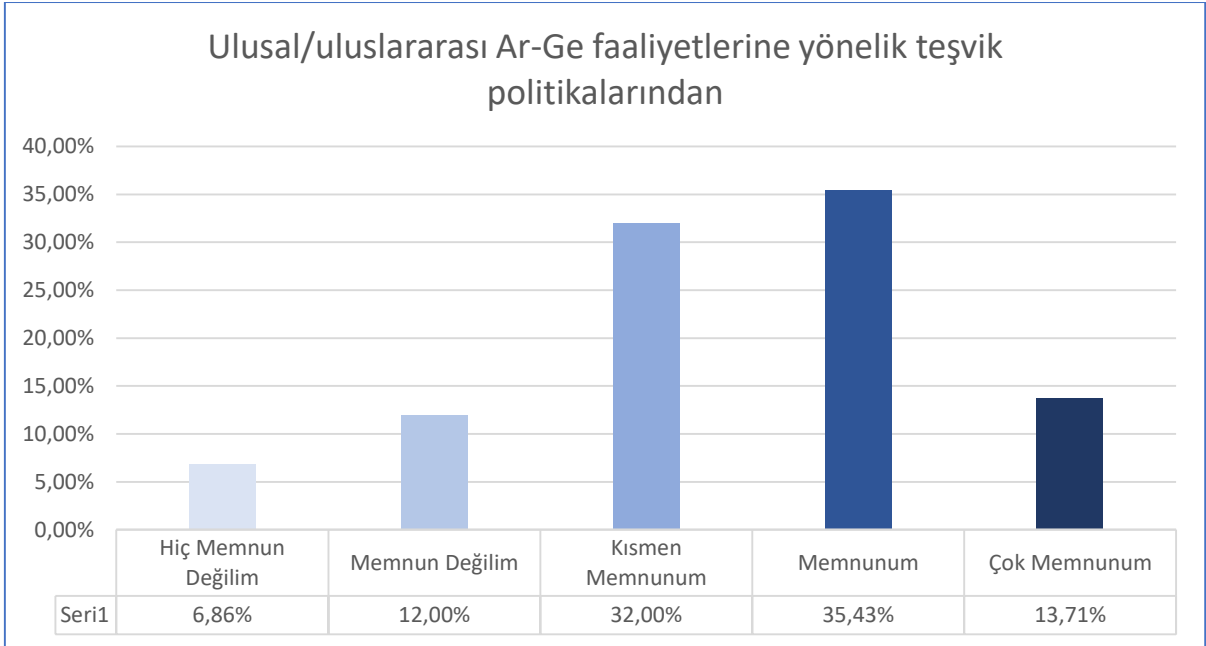


ARAŞTIRMA

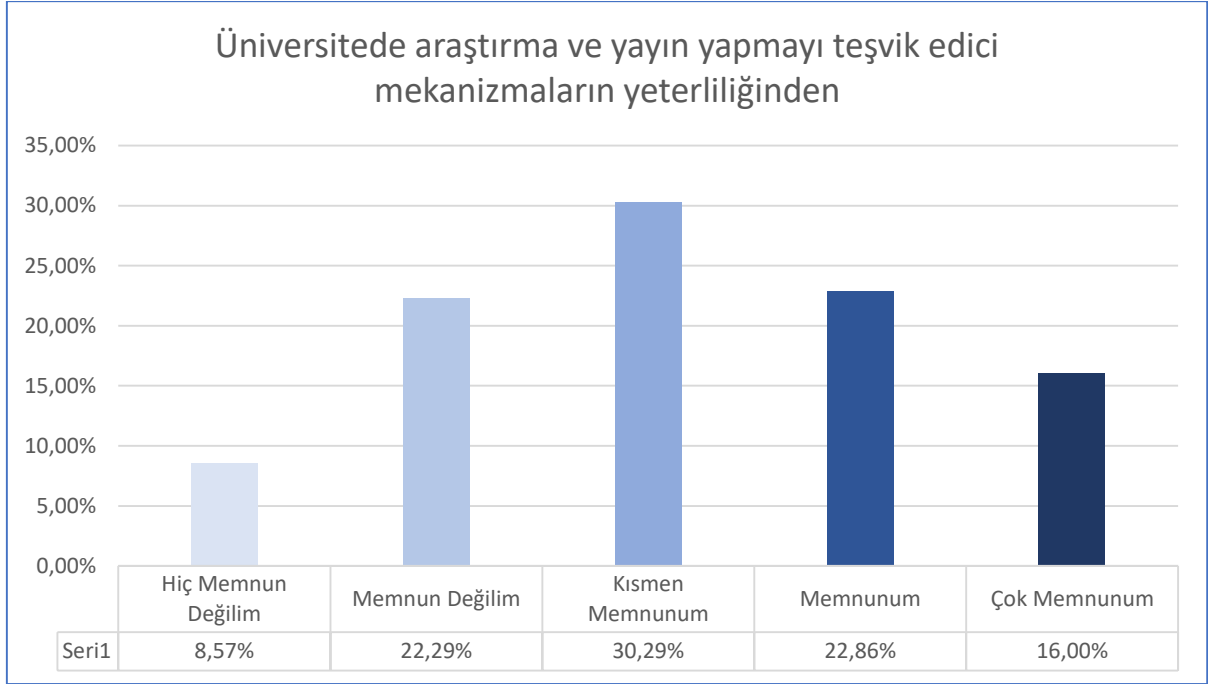
Araştırma yapmaya yeterli zaman ayırabilme olanağından;



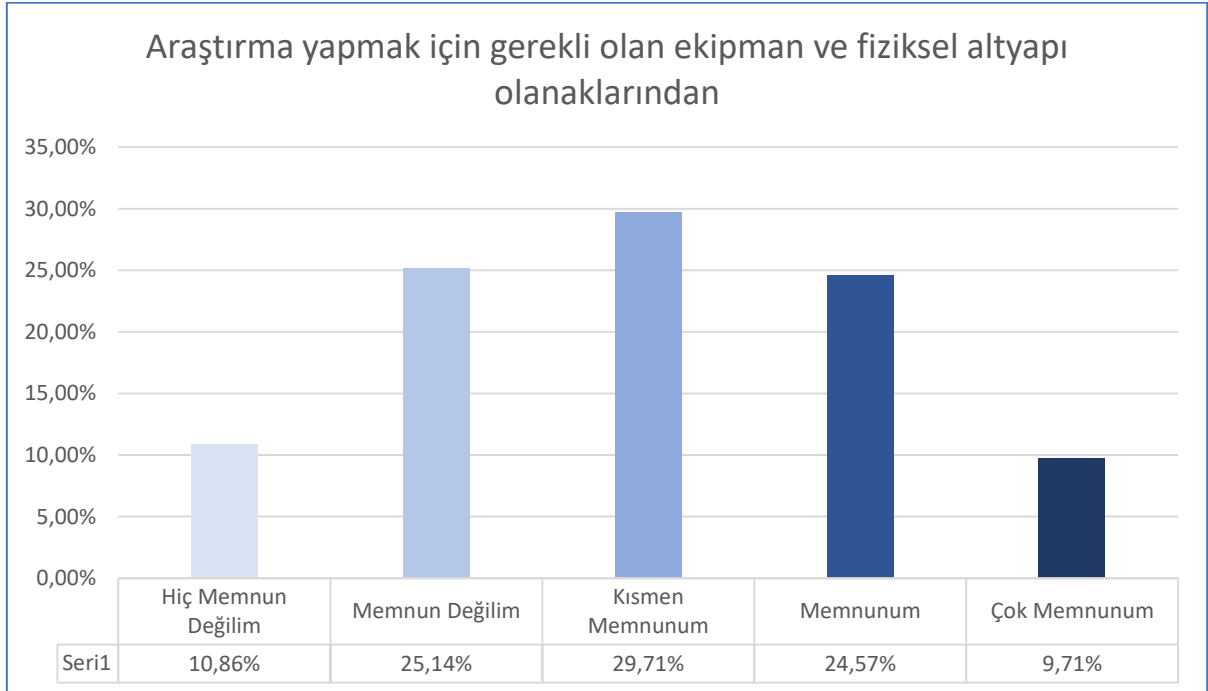
Ulusal/uluslararası Ar-Ge faaliyetlerine yönelik teşvik politikalarından;



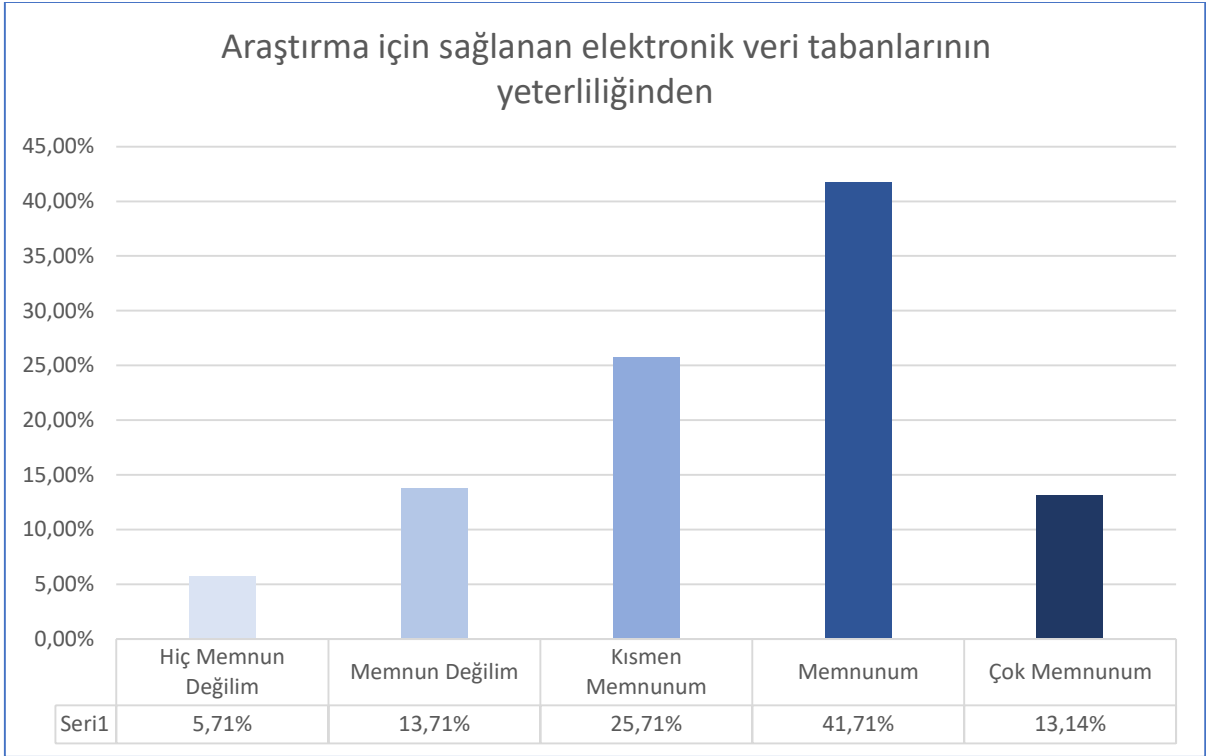
Üniversitede araştırma ve yayın yapmayı teşvik edici mekanizmaların yeterliliğinden;



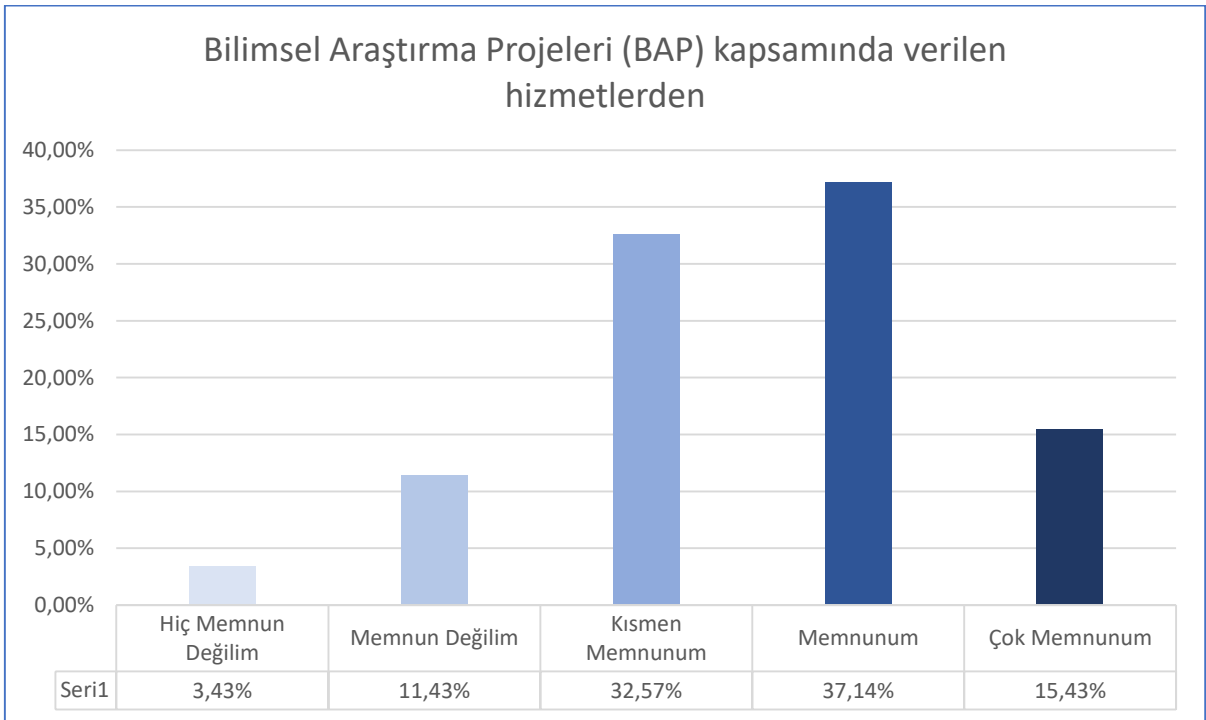
Araştırma yapmak için gerekli olan ekipman ve fiziksel altyapı olanaklarından;



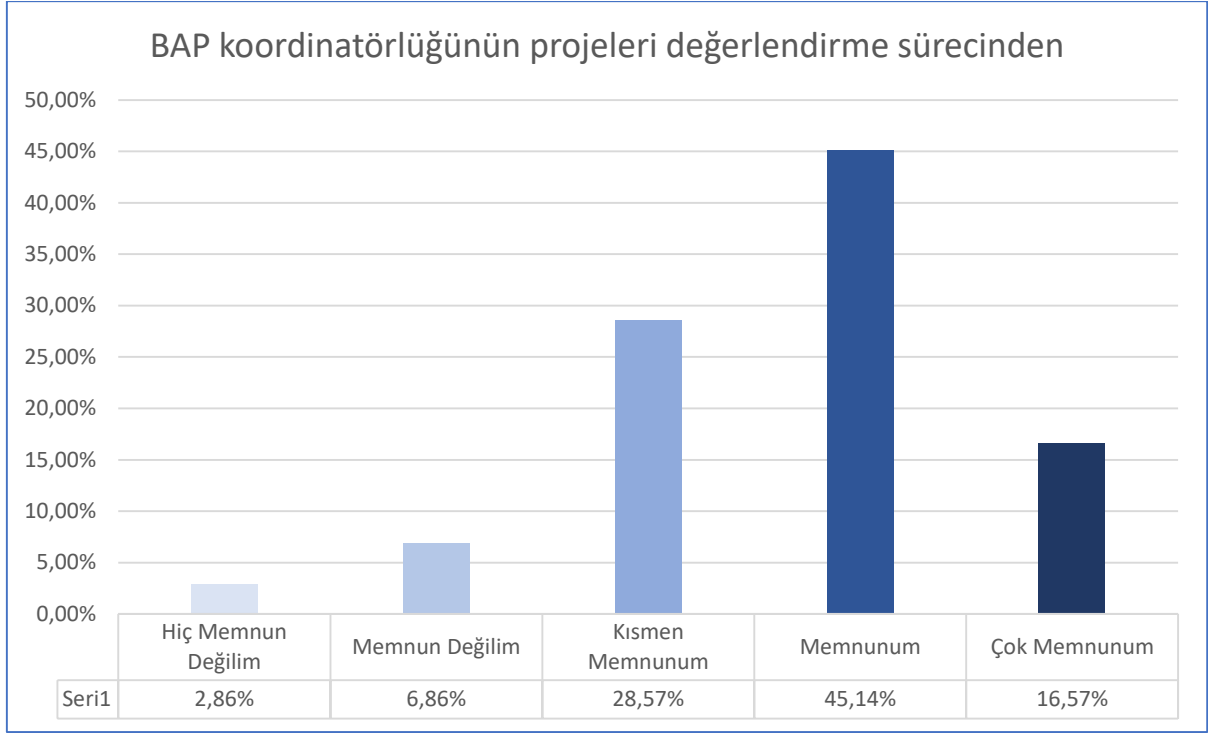
Araştırma için sağlanan elektronik veri tabanlarının yeterliliğinden;



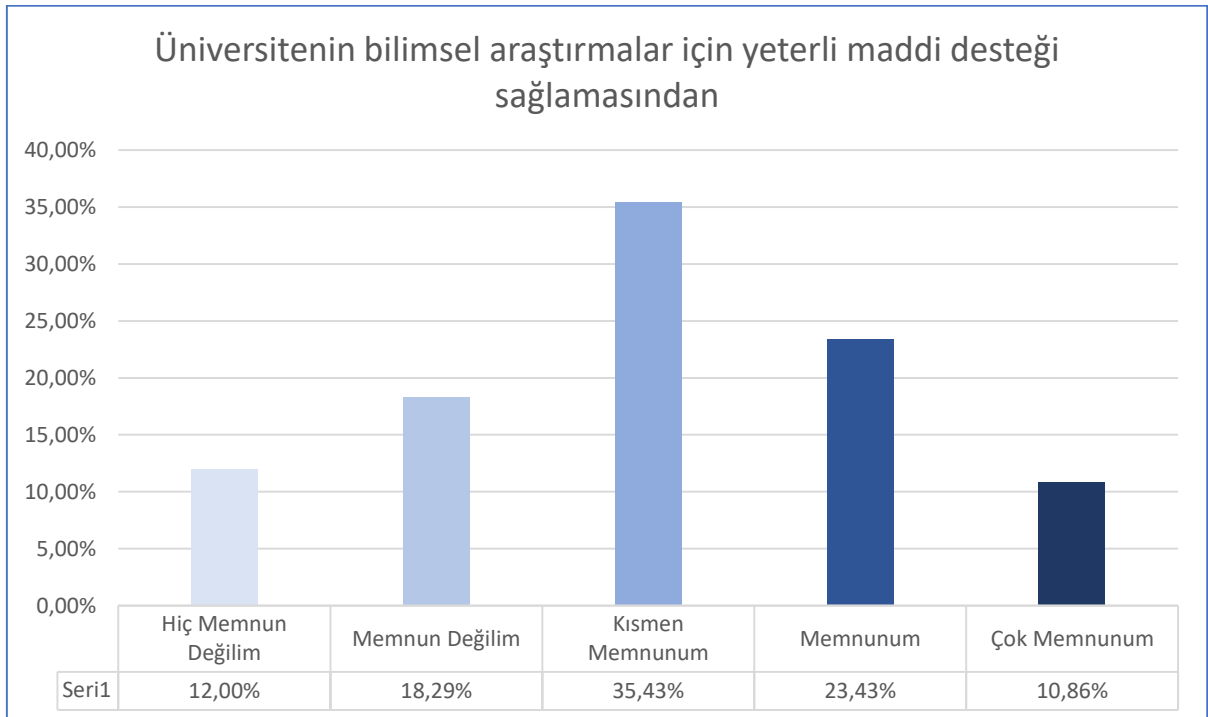
Bilimsel Araştırma Projeleri (BAP) kapsamında verilen hizmetlerden;



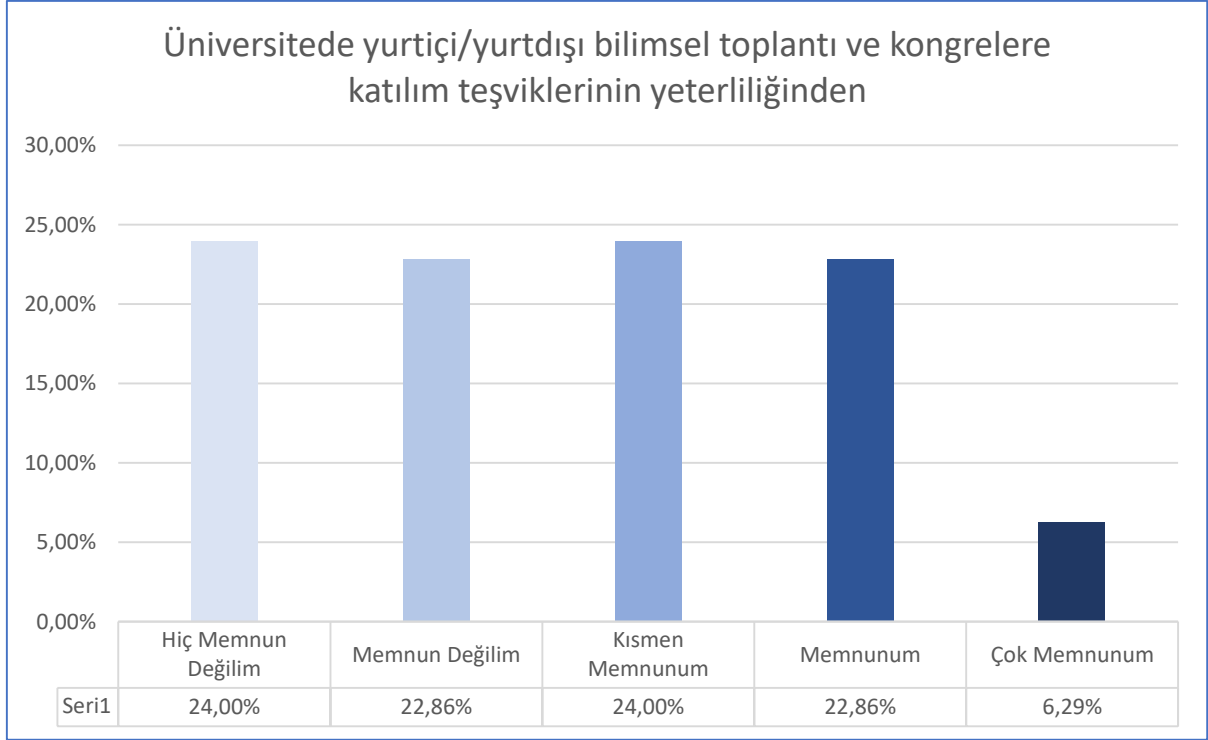
BAP koordinatörlüğünün projeleri değerlendirme sürecinden;



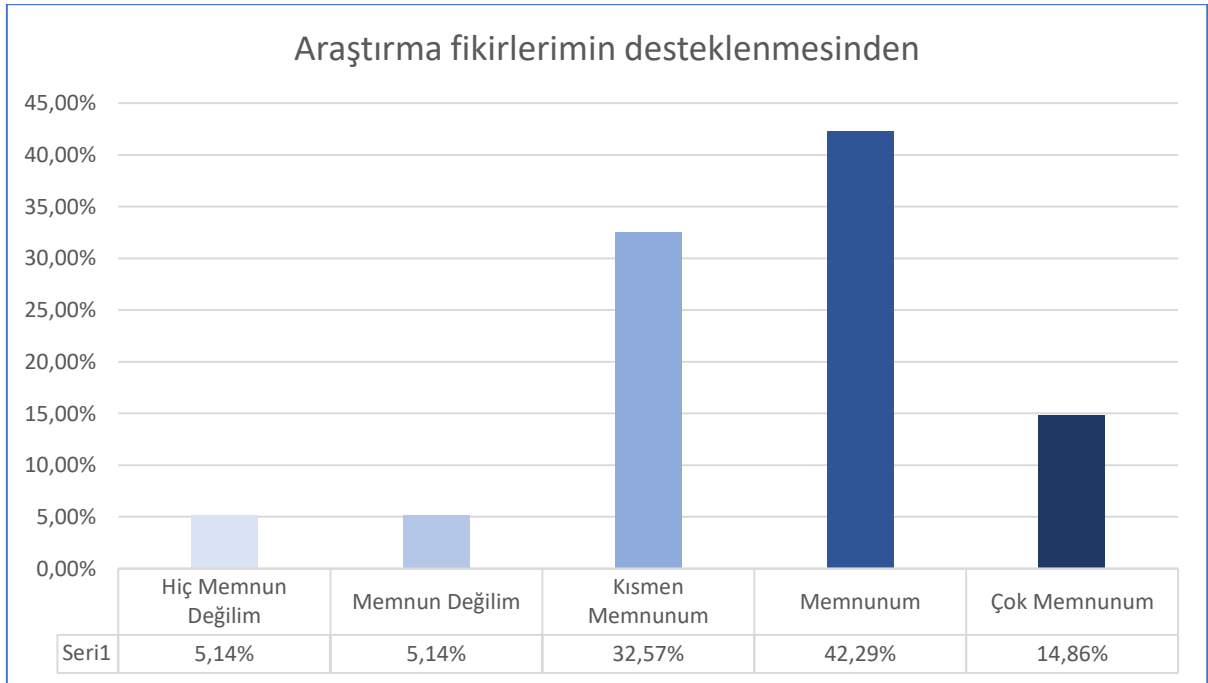
Üniversitenin bilimsel arařtırmalar için yeterli maddi desteęi saęlamasından;



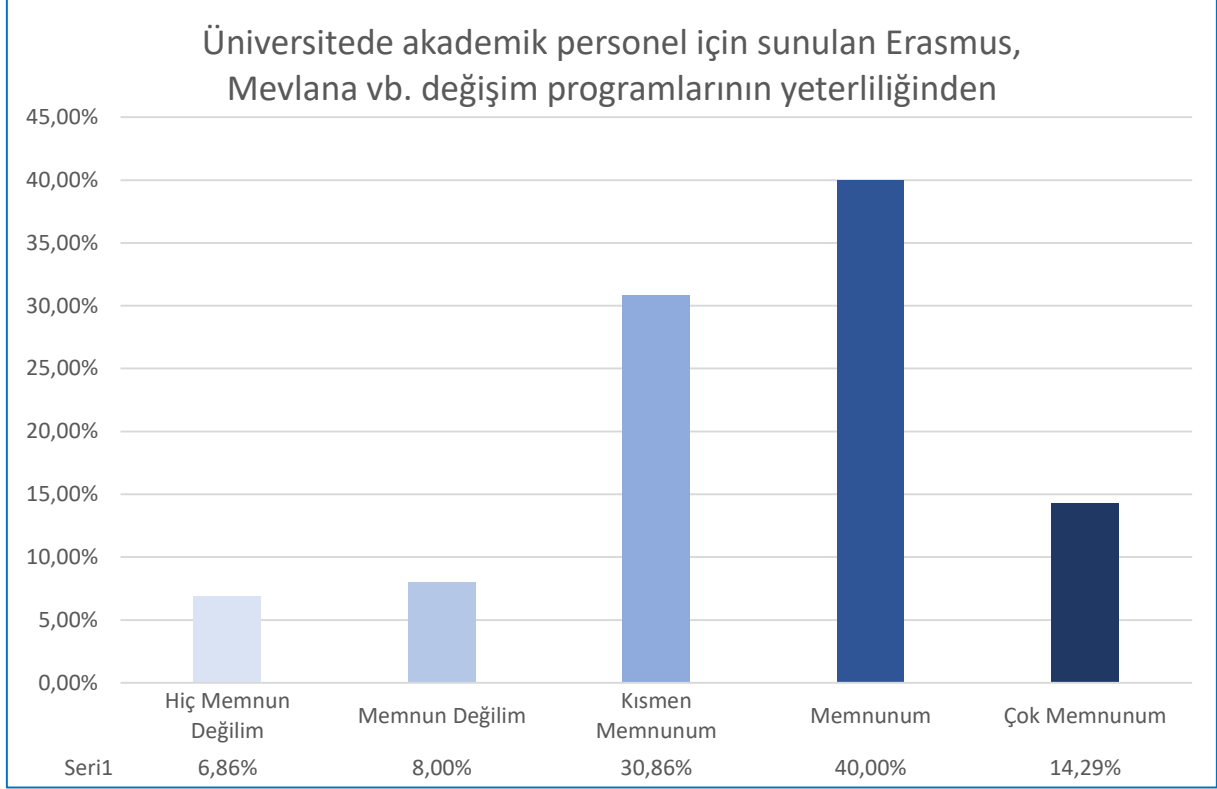
Üniversitede yurtiçi/yurtdışı bilimsel toplantı ve kongrelere katılım teşviklerinin yeterliliğinden;



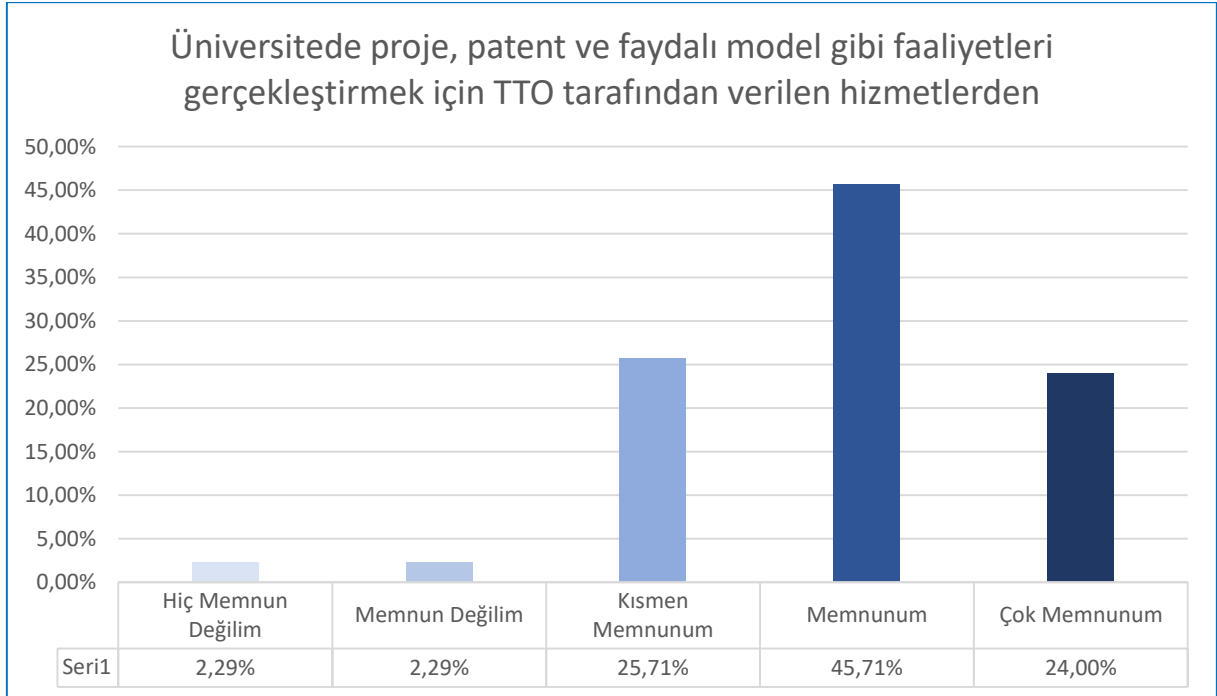
Araştırma fikirlerimin desteklenmesinden;



Üniversitede akademik personel için sunulan Erasmus, Mevlana vb. değişim programlarının yeterliliğinden;

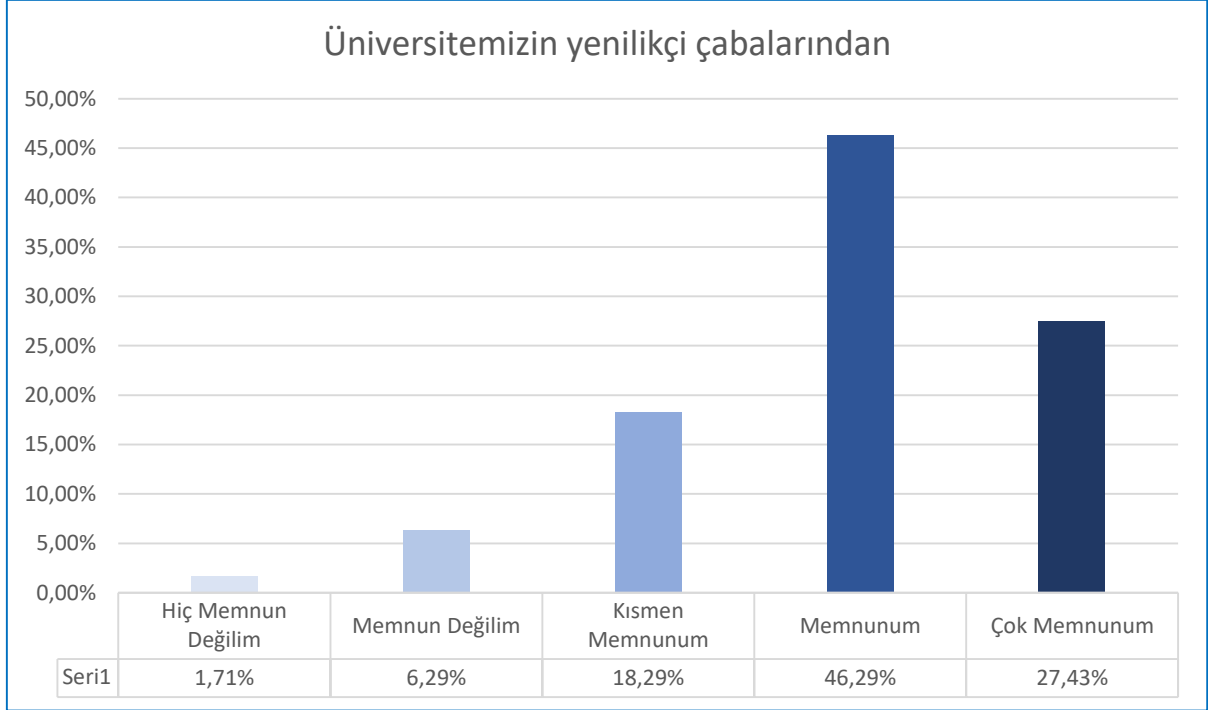


Üniversitede proje, patent ve faydalı model gibi faaliyetleri gerçekleştirmek için TTO tarafından verilen hizmetlerden;

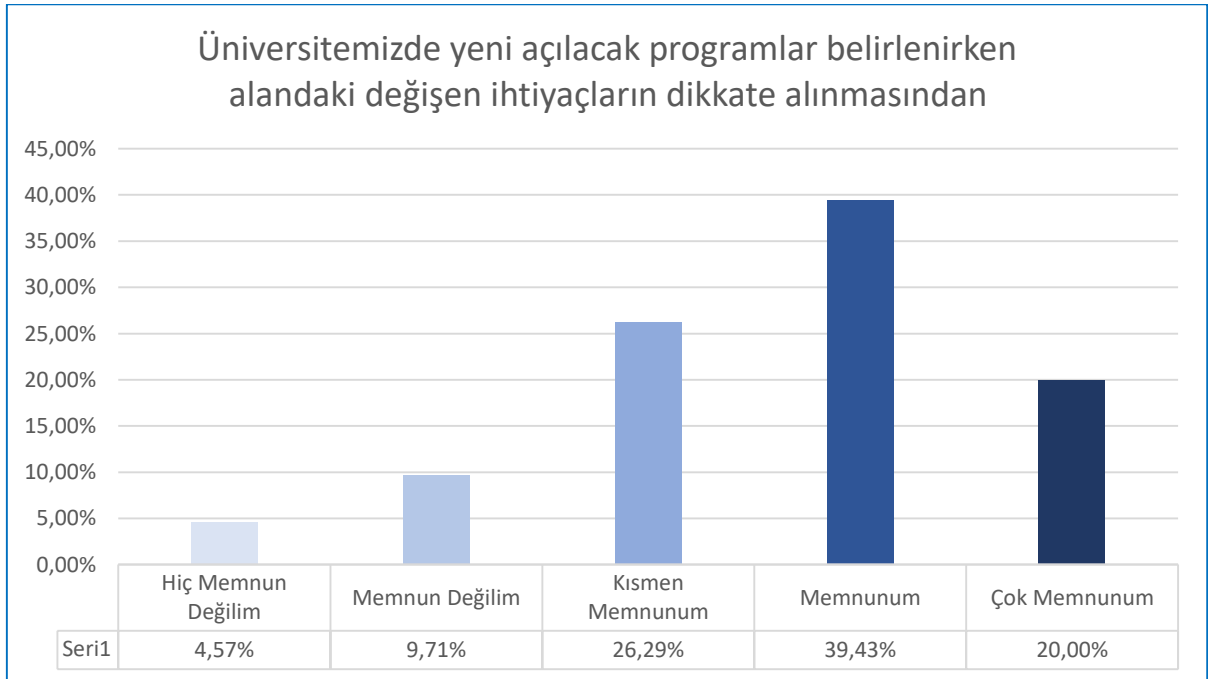


HEDEF BELİRLEME ve PERFORMANS

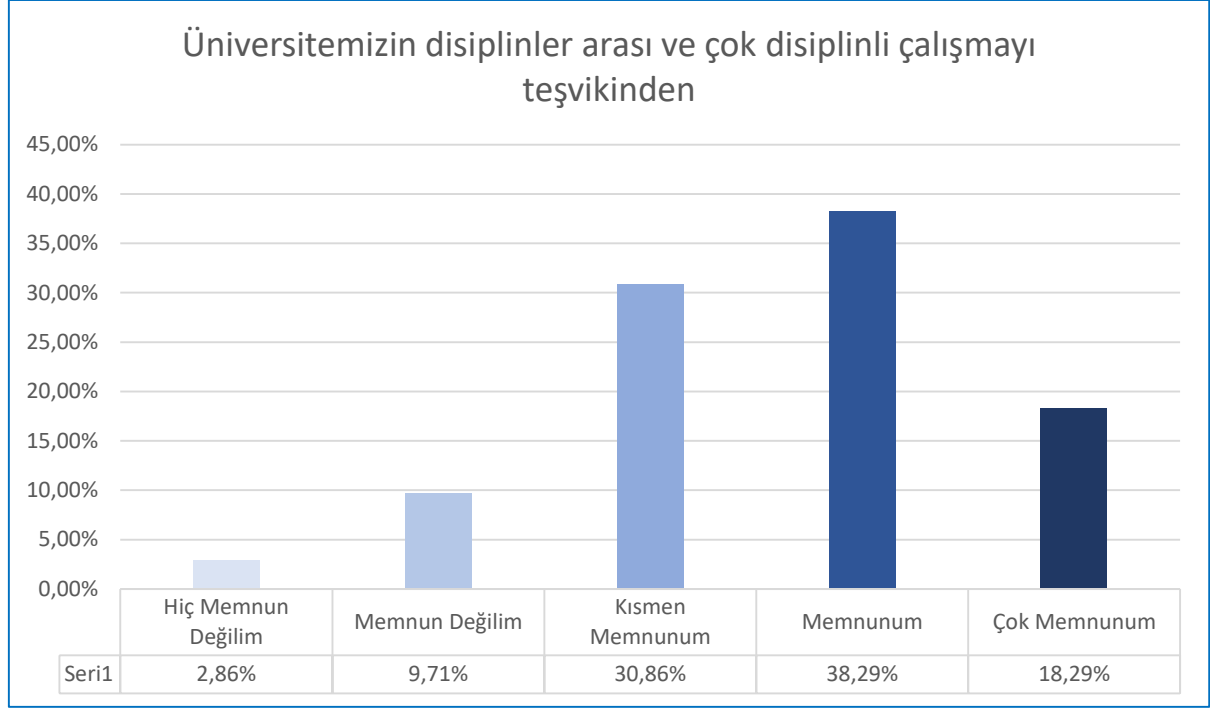
Üniversitemizin yenilikçi çabalarından;



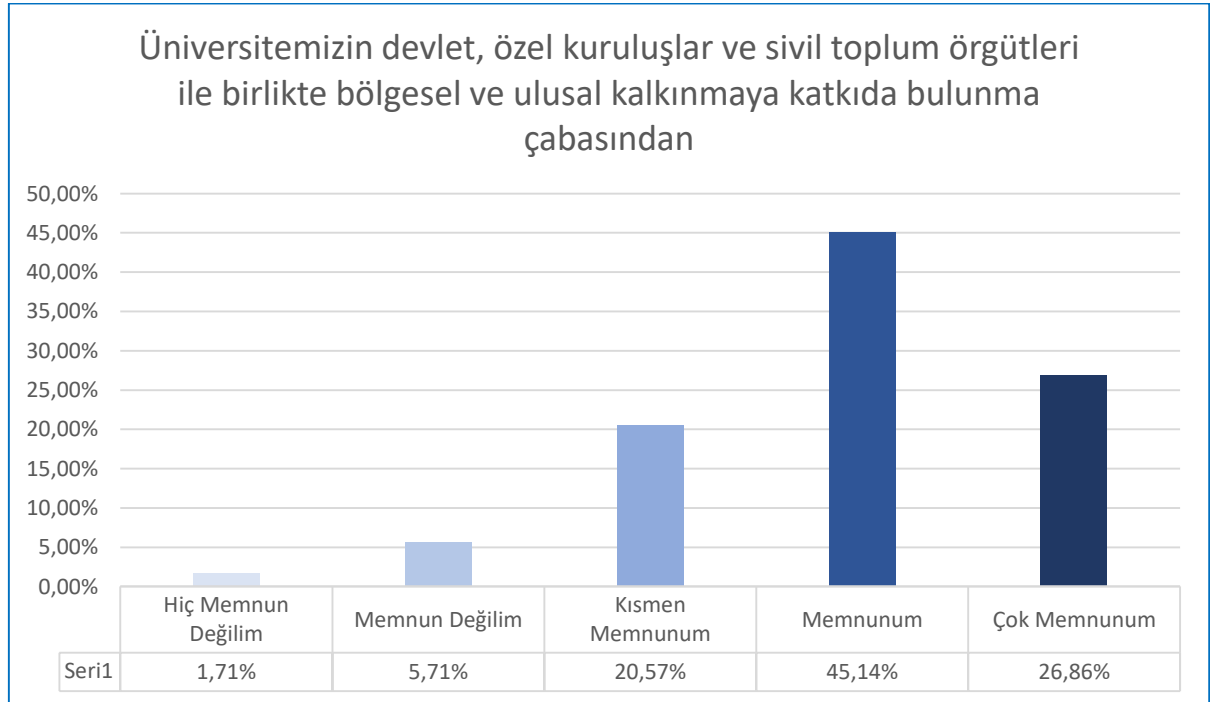
Üniversitemizde yeni açılacak programlar belirlenirken alandaki değişen ihtiyaçların dikkate alınmasından;



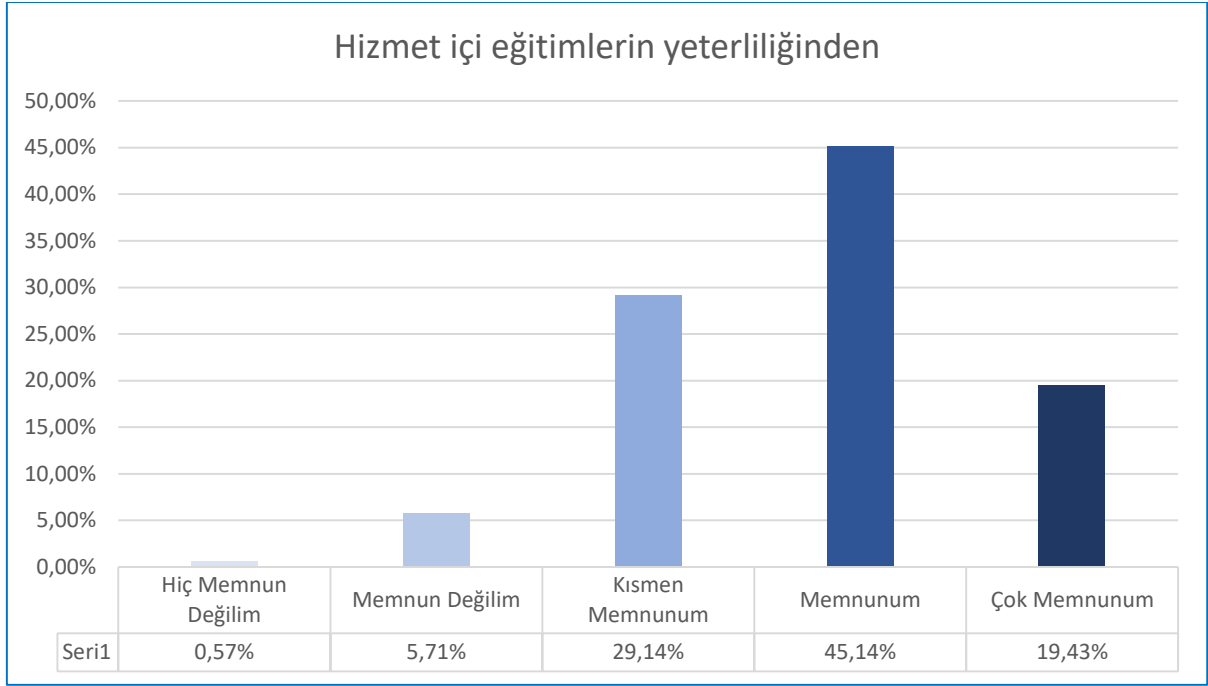
Üniversitemizin disiplinler arası ve çok disiplinli çalışmayı teşvikinden;



Üniversitemizin devlet, özel kuruluşlar ve sivil toplum örgütleri ile birlikte bölgesel ve ulusal kalkınmaya katkıda bulunma çabasından;

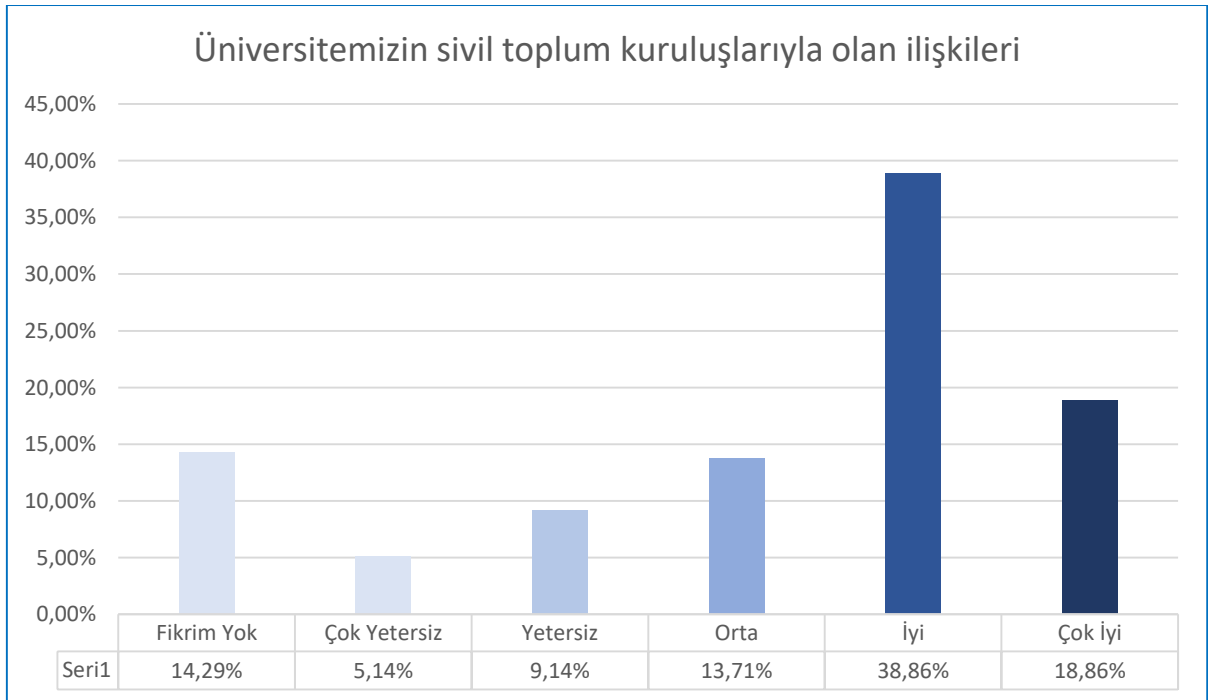


Hizmet içi eğitimlerin yeterliliğinden;

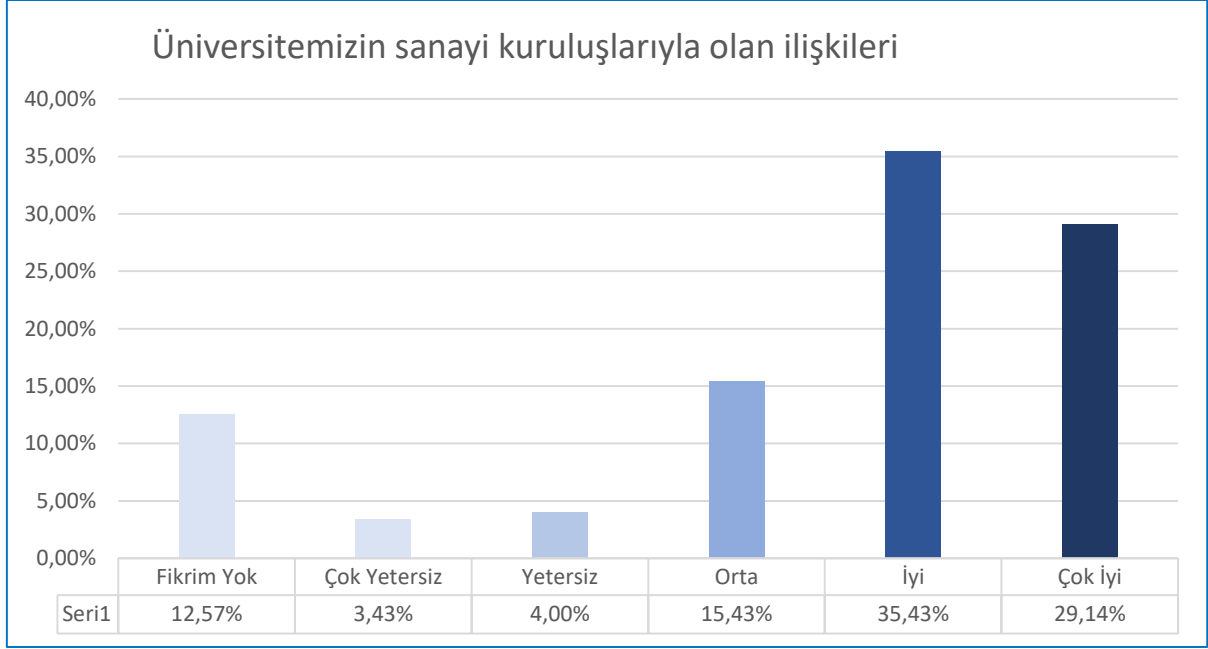


DİĞER KURUM VE KURULUŞLAR İLE İLİŞKİLER

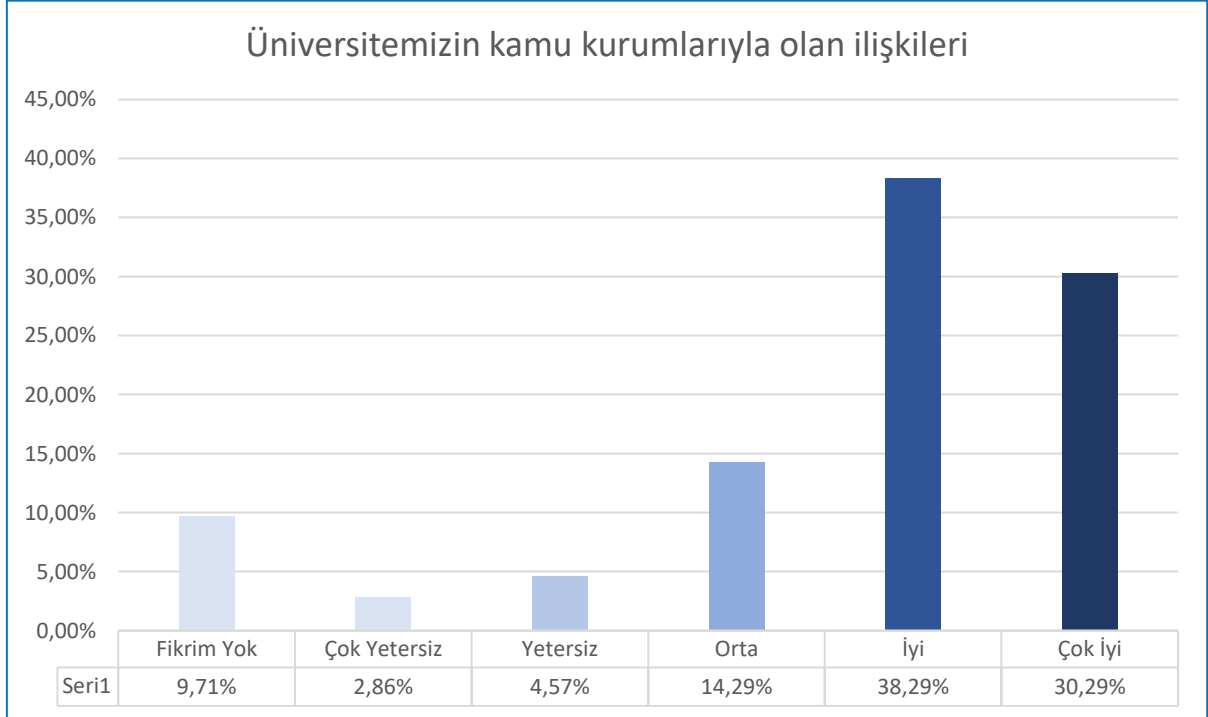
Üniversitemizin sivil toplum kuruluşlarıyla olan ilişkileri;



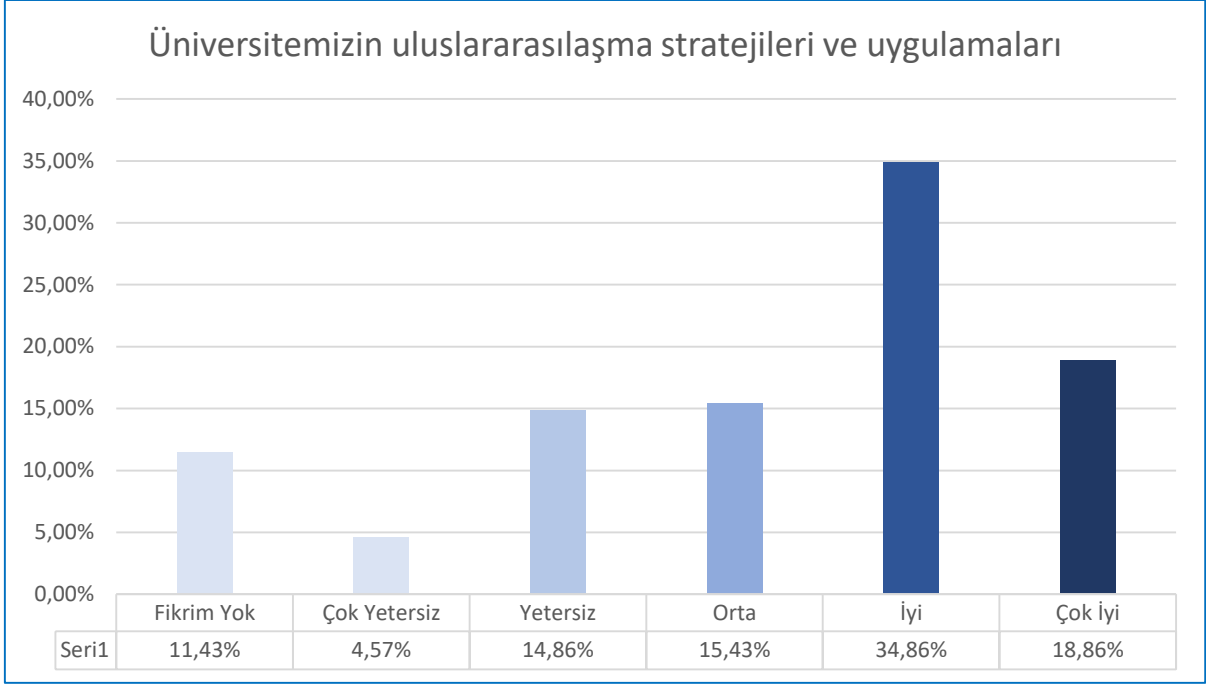
Üniversitemizin sanayi kuruluşlarıyla olan ilişkileri;



Üniversitemizin kamu kurumlarıyla olan ilişkileri;

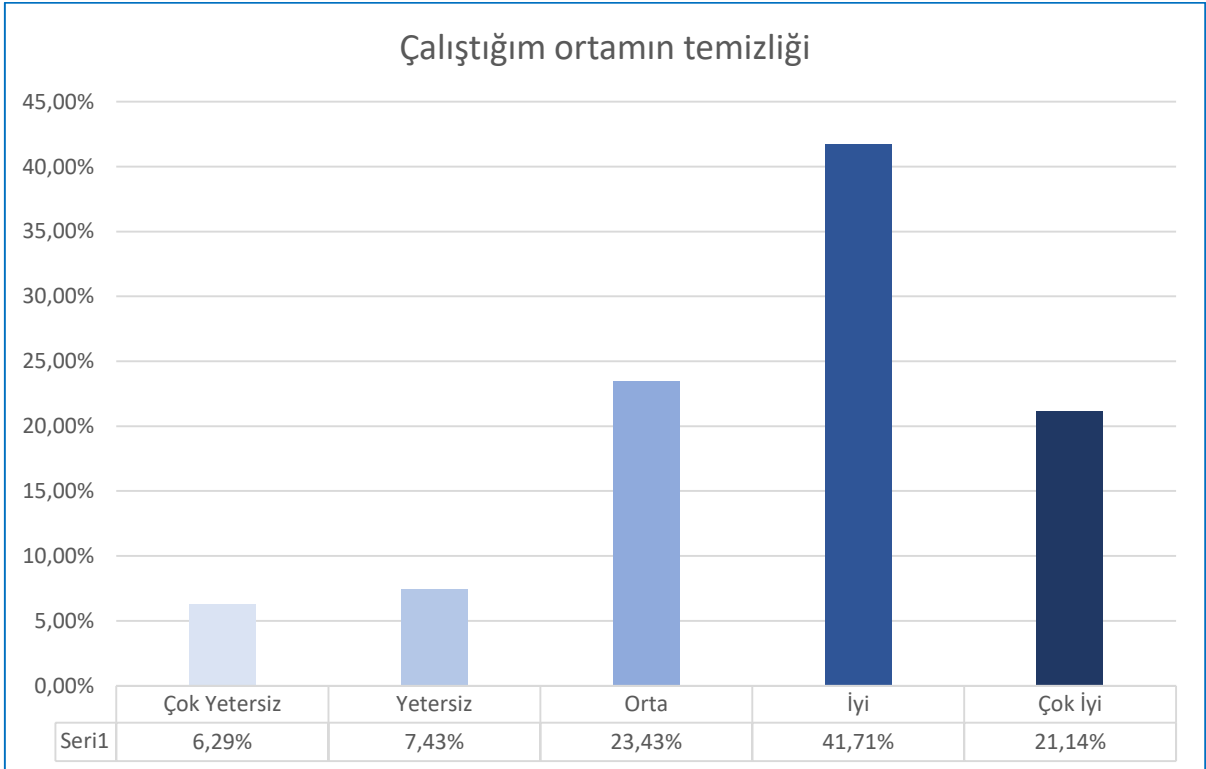


Üniversitemizin uluslararasılaşma stratejileri ve uygulamaları;

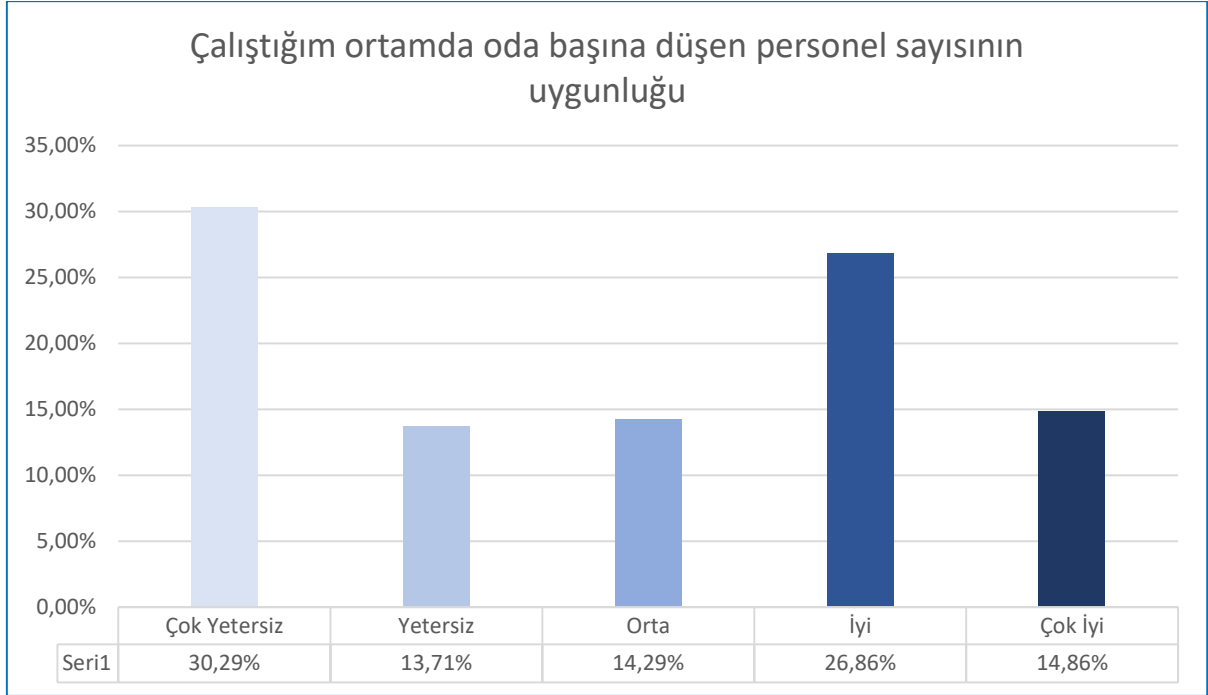


ALTYAPI

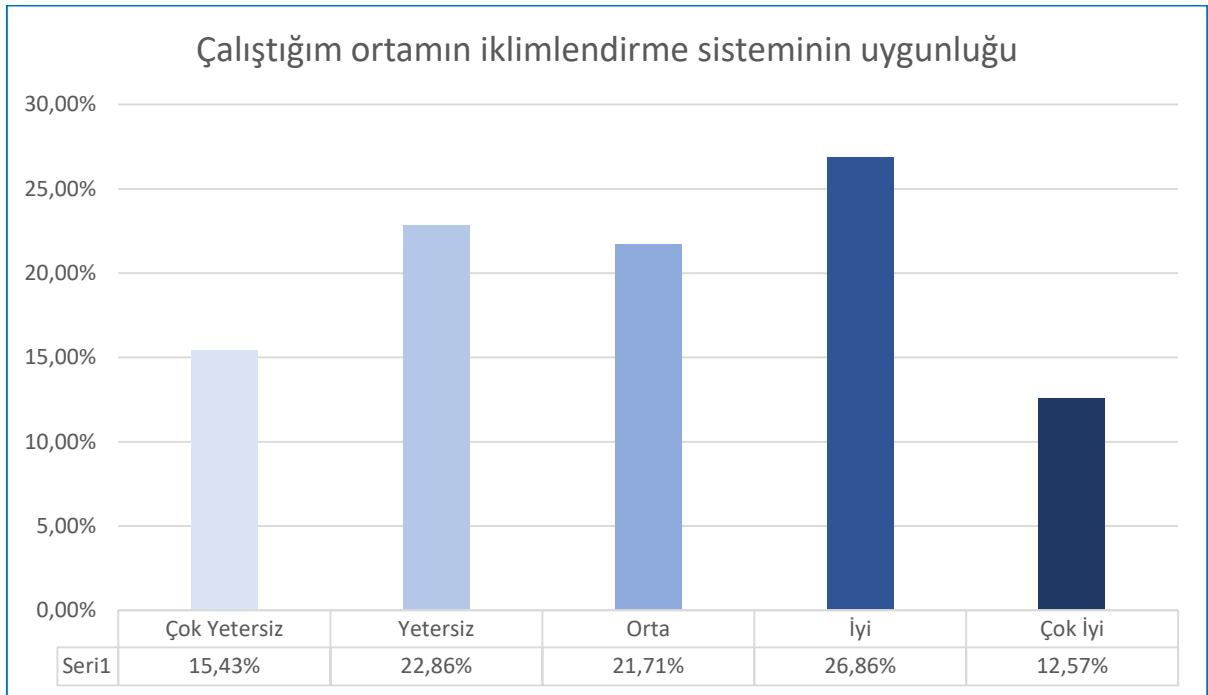
Çalıştığım ortamın temizliği;



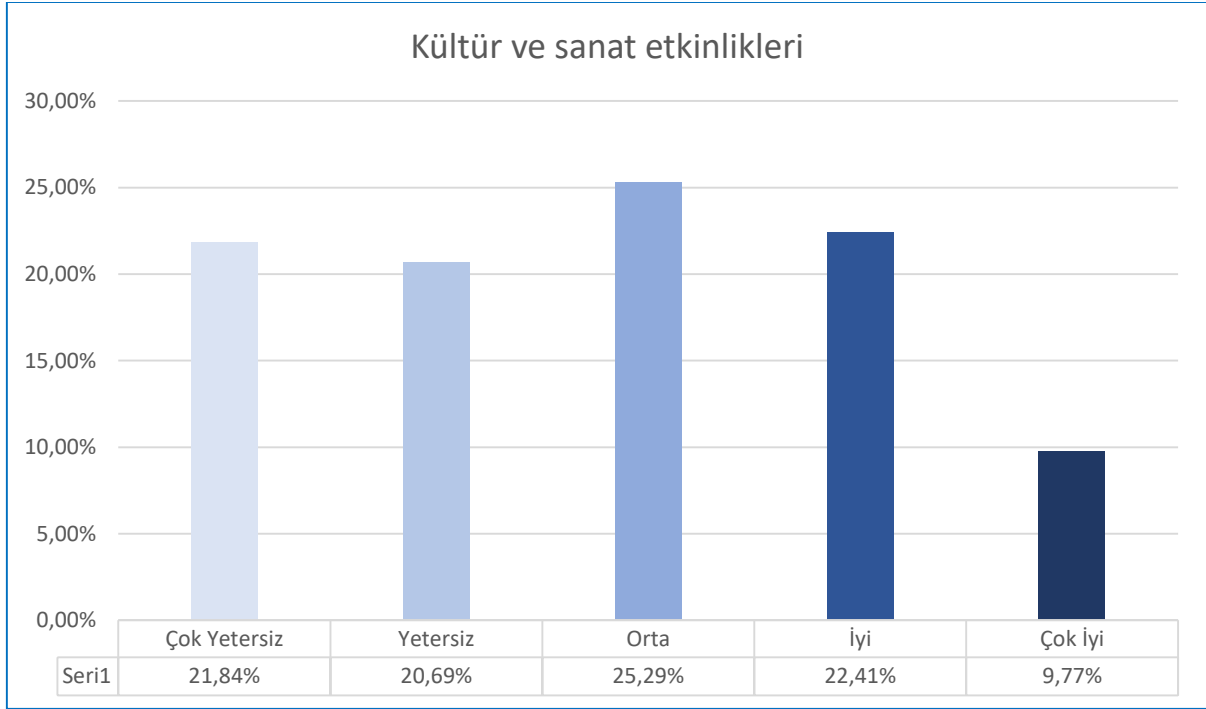
Çalıştığım ortamda oda başına düşen personel sayısının uygunluğu;



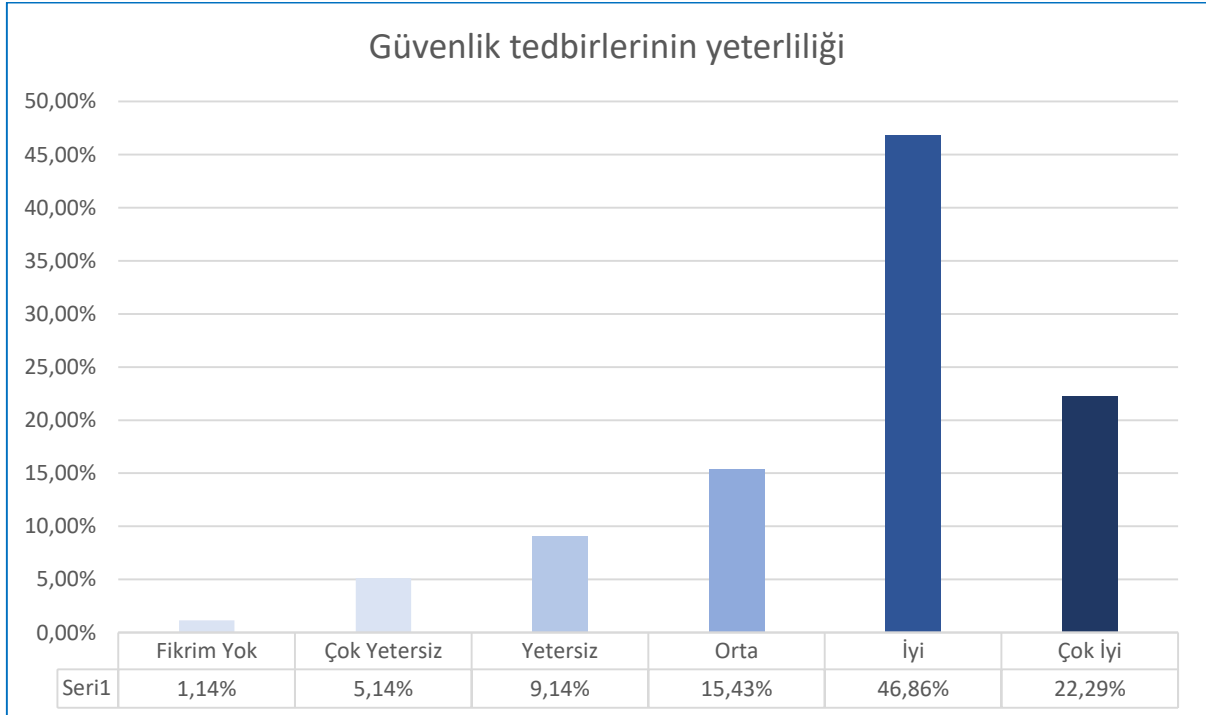
Çalıştığım ortamın iklimlendirme sisteminin uygunluğu;



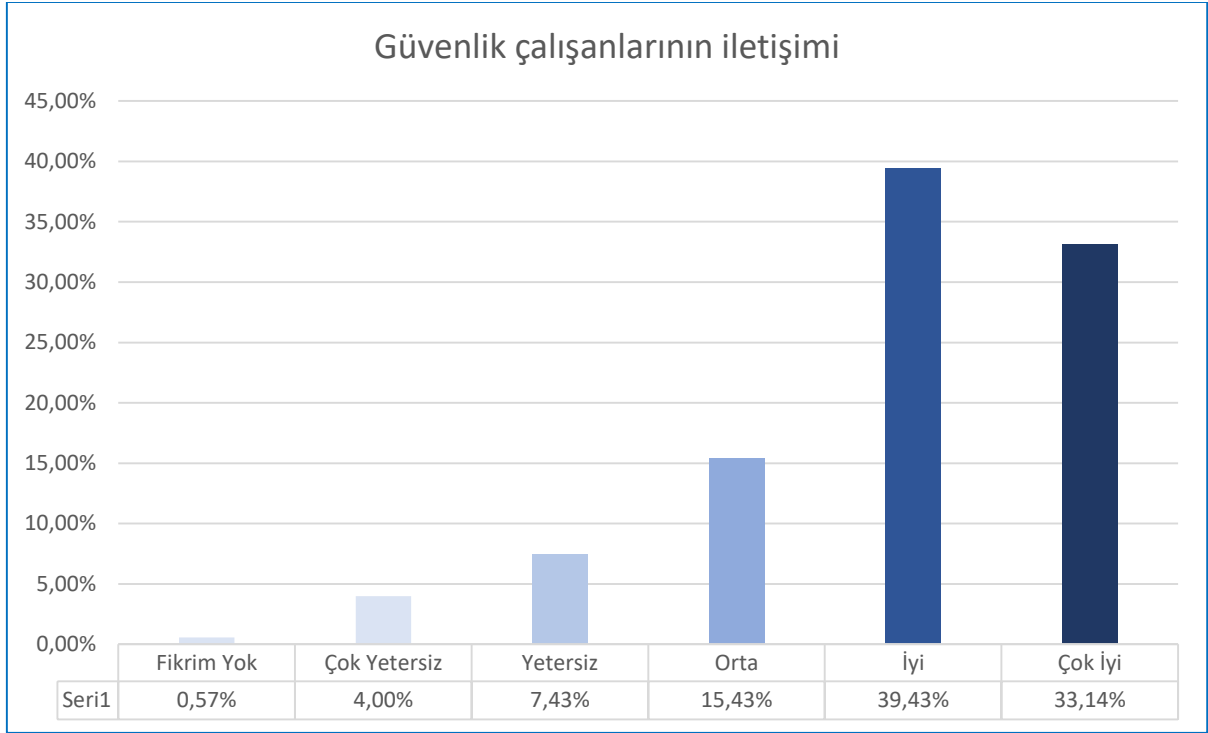
Kültür ve sanat etkinlikleri;



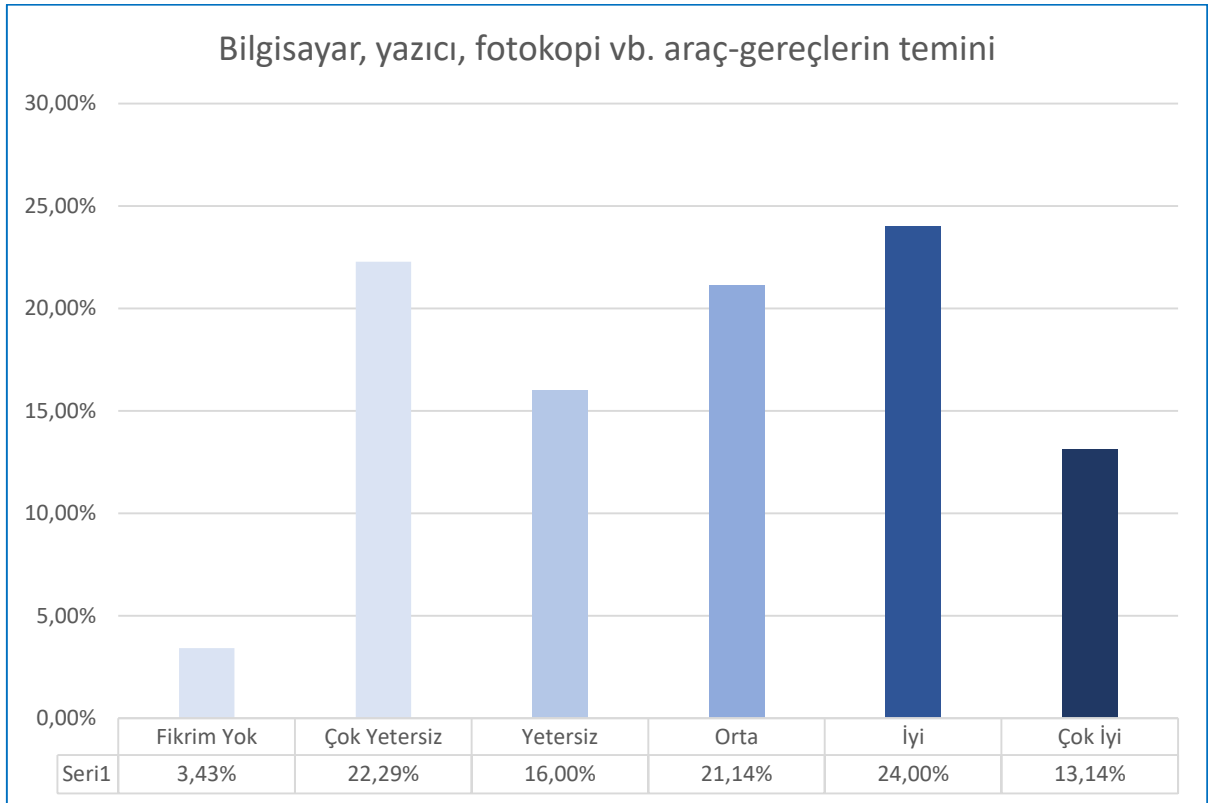
Güvenlik tedbirlerinin yeterliliği;



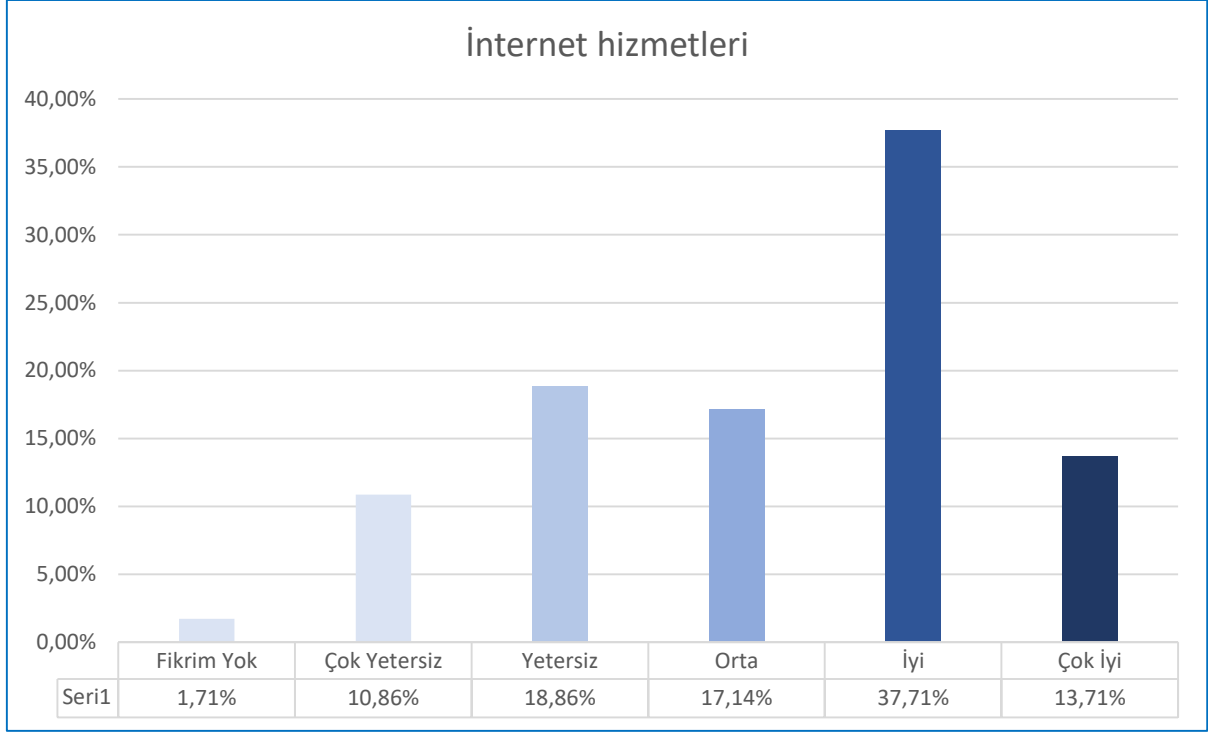
Güvenlik çalışanlarının iletişimi;



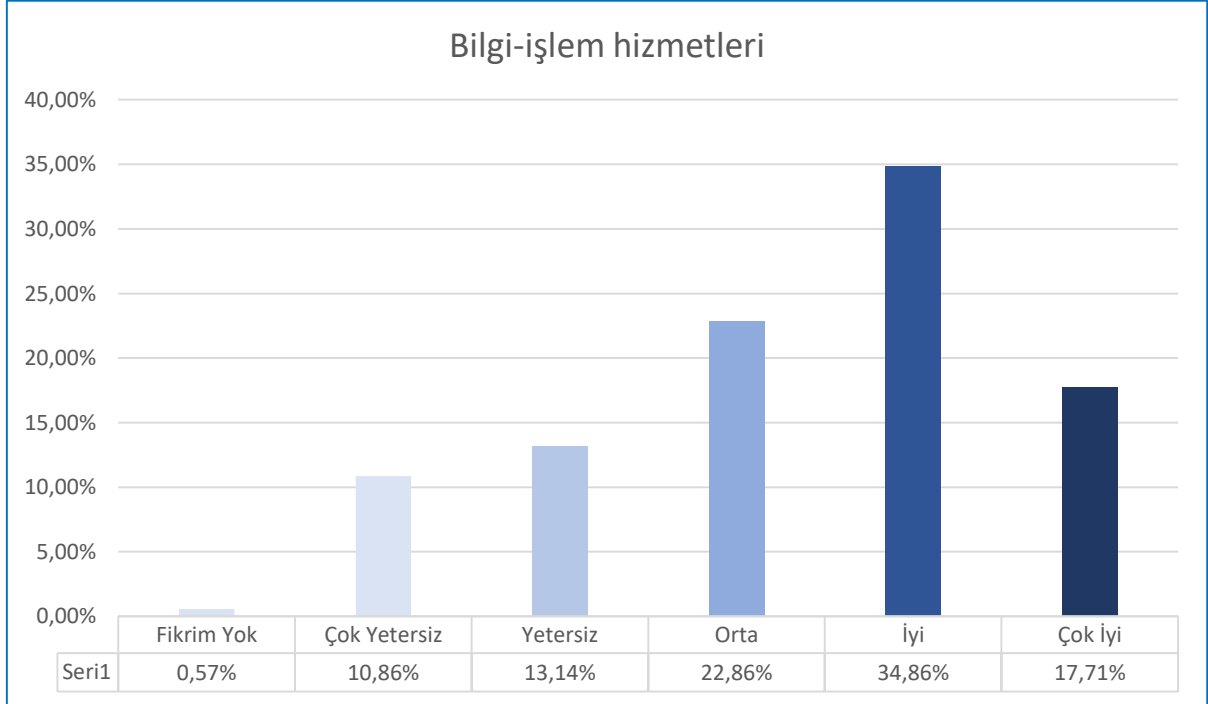
Bilgisayar, yazıcı, fotokopi vb. araç-gereçlerin temini;



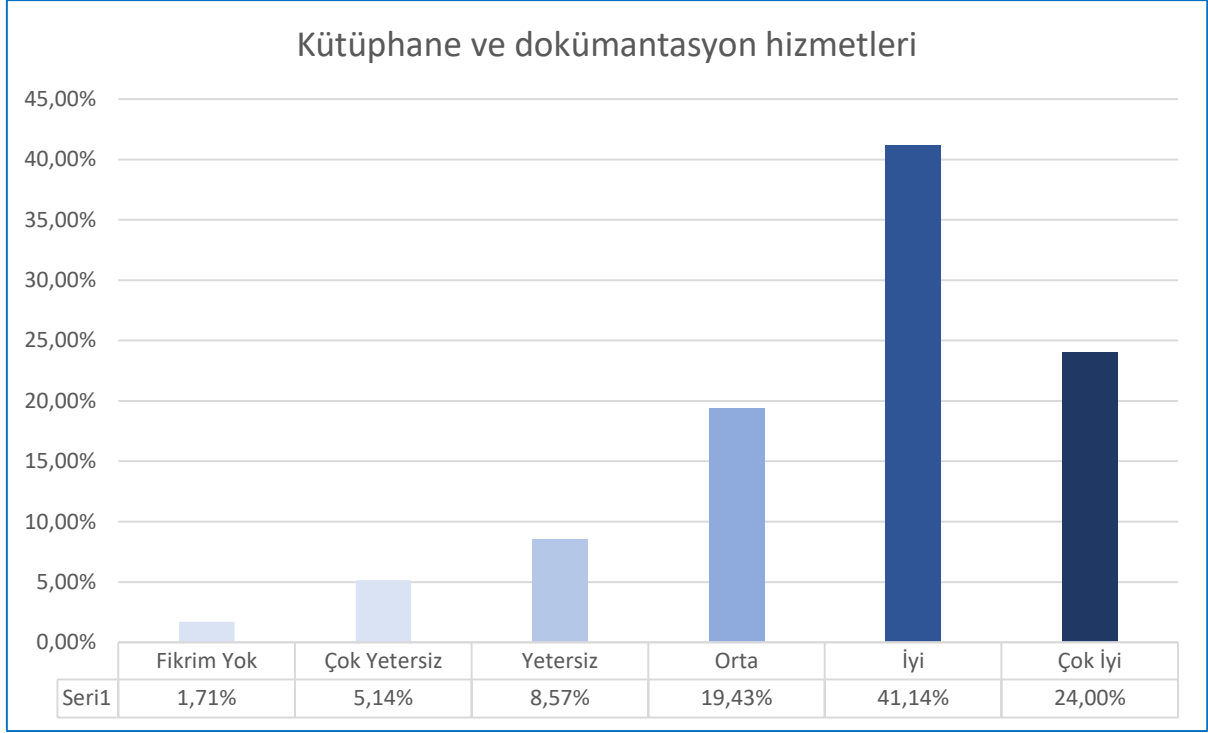
İnternet hizmetleri;



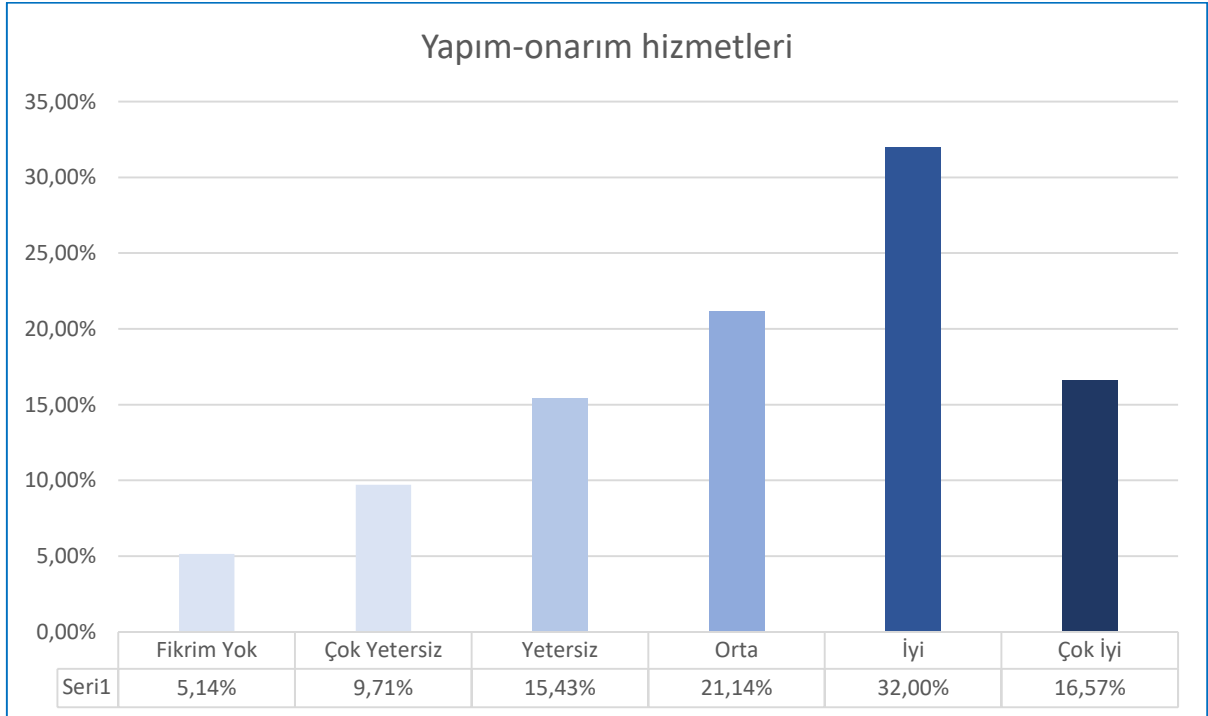
Bilgi-işlem hizmetleri;



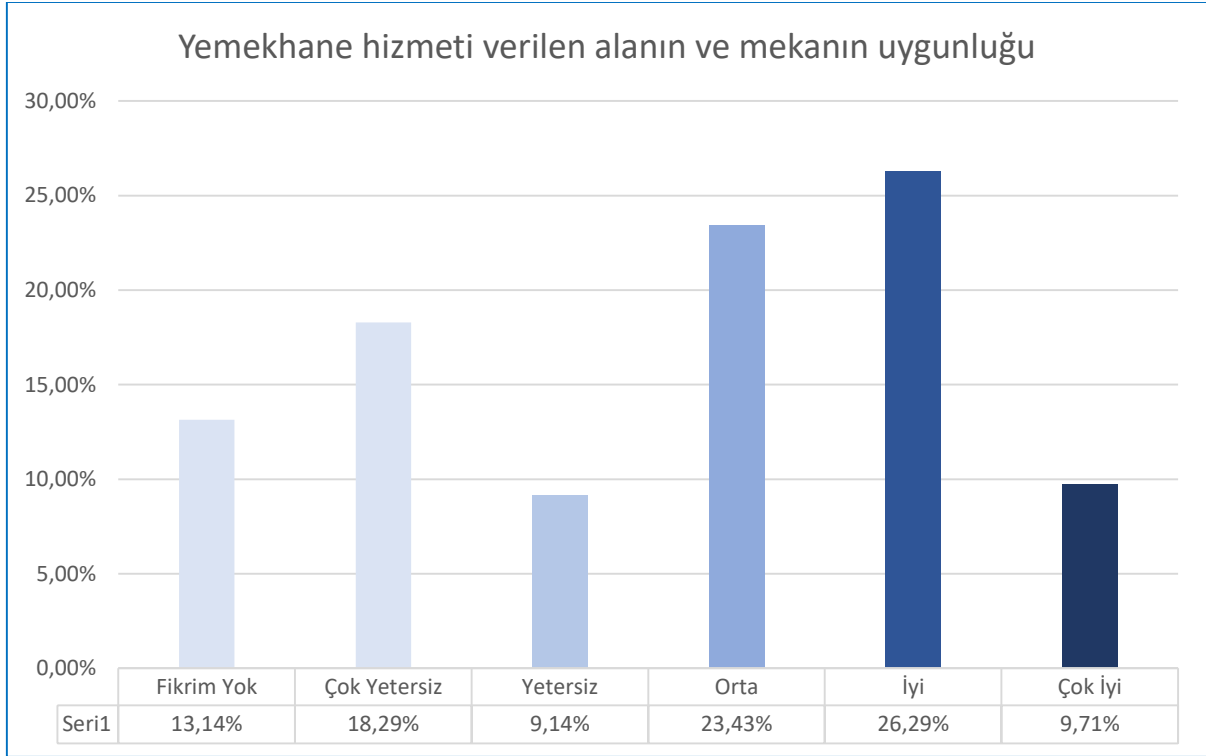
Kütüphane ve dokümantasyon hizmetleri;



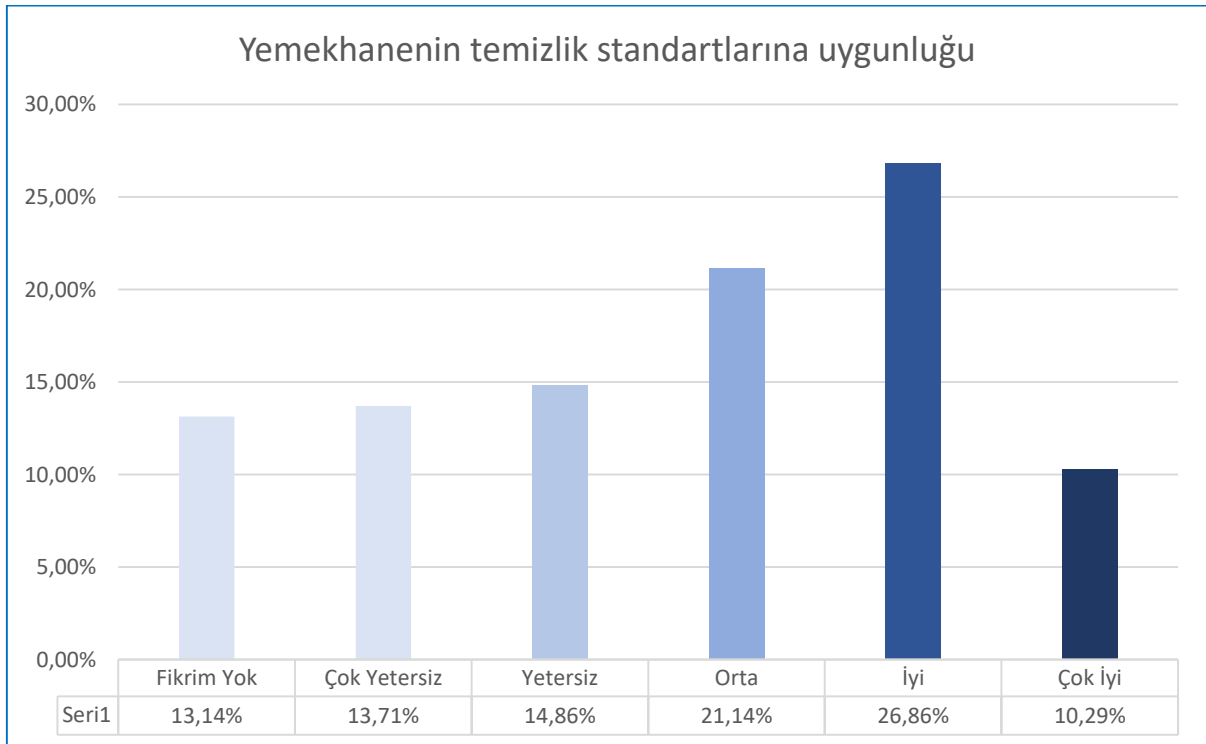
Yapım-onarım hizmetleri;



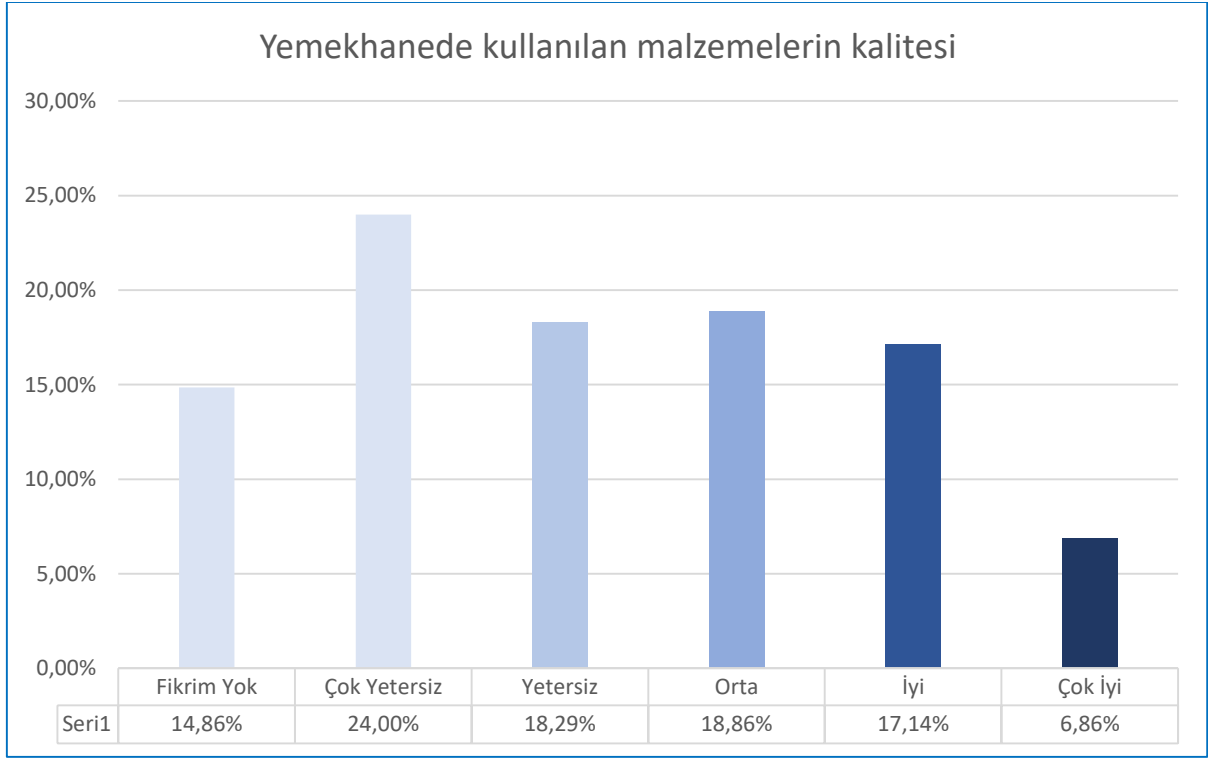
Yemekhane hizmeti verilen alanın ve mekanın uygunluđu;



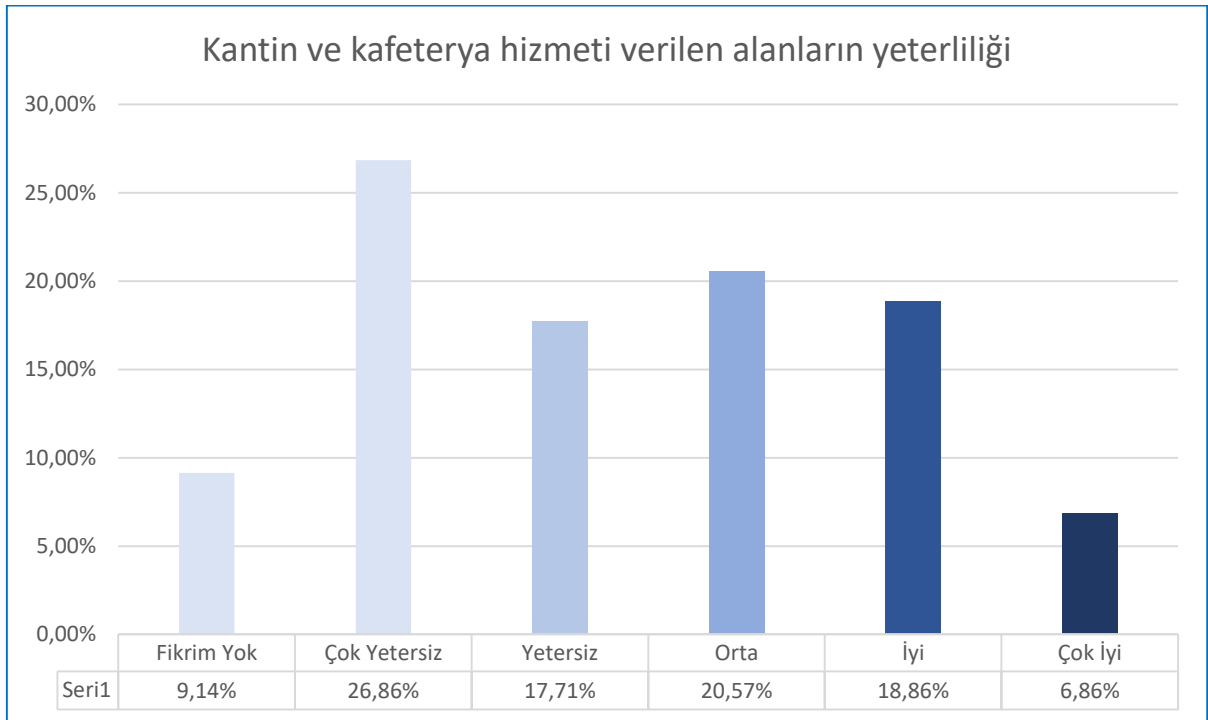
Yemekhanenin temizlik standartlarına uygunluđu;



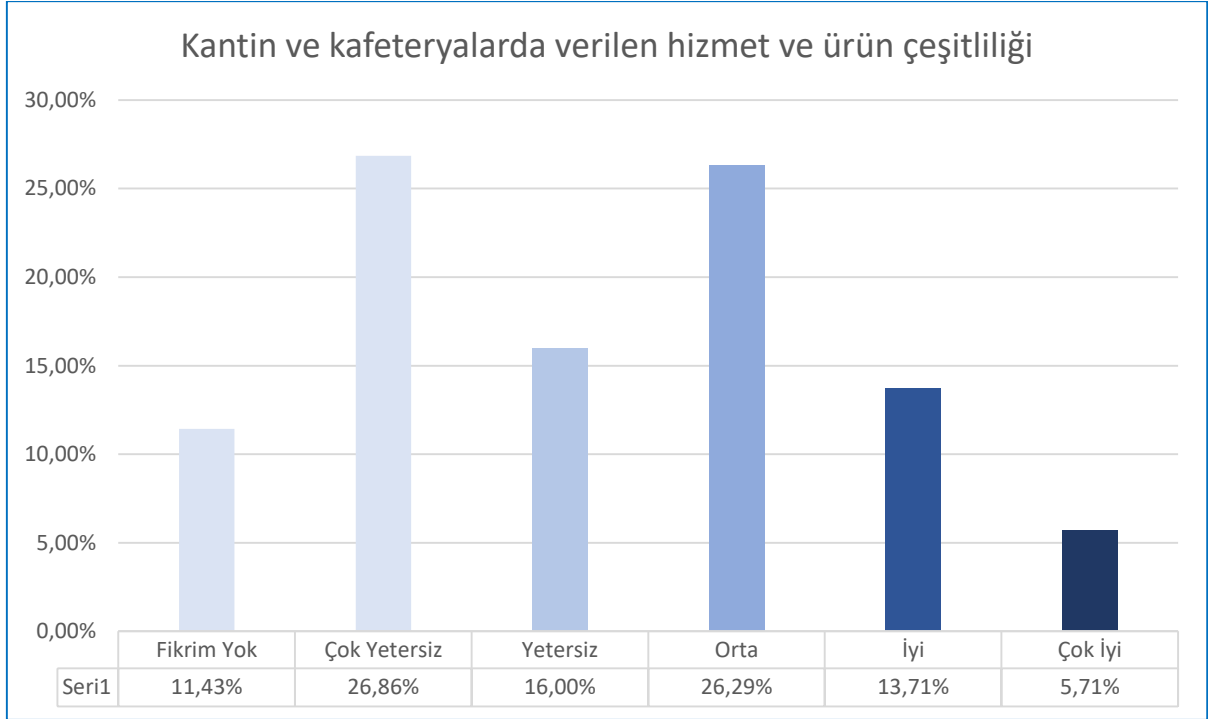
Yemekhanede kullanılan malzemelerin kalitesi;



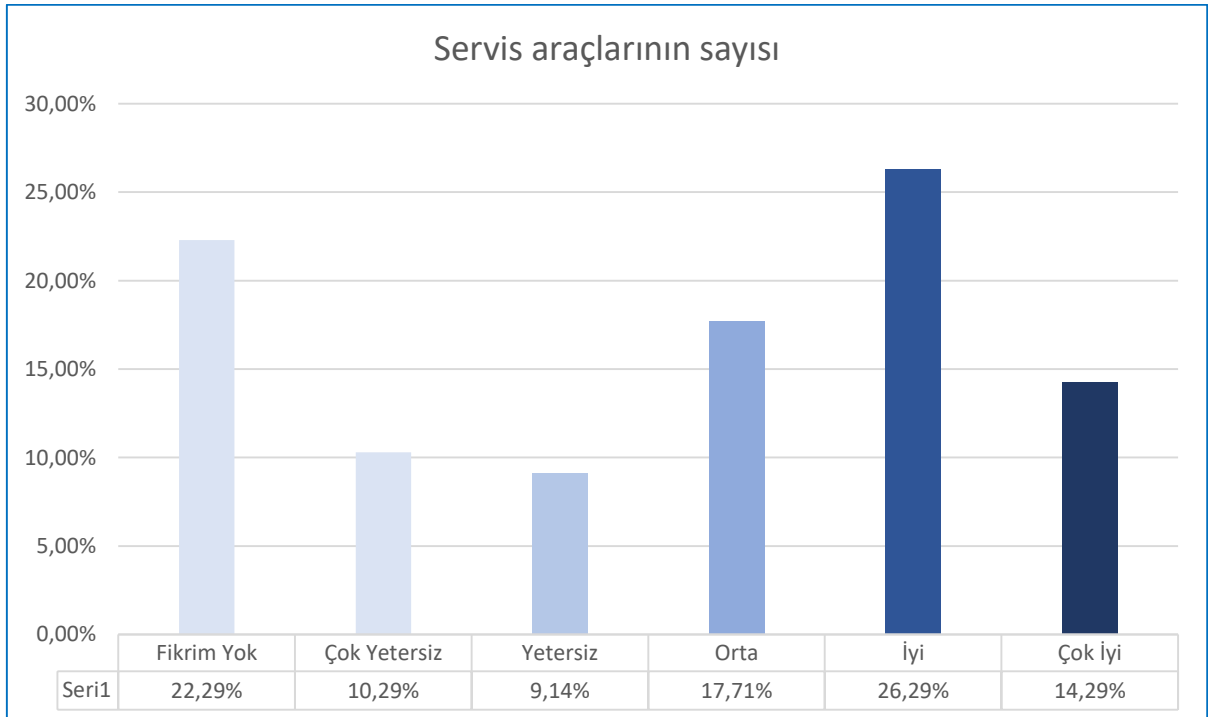
Kantin ve kafeterya hizmeti verilen alanların yeterliliği;



Kantin ve kafeteryalarda verilen hizmet ve ürün çeşitliliği;



Servis araçlarının sayısı;



Servis araçlarının donanımsal yeterliliği;

